

HORTICULTURE / MARAÎCHAGE



ARBORICULTURE



ELEVAGE



ESPACES VERTS



Alphatex™

PRO-AGRO TEXTILE
WWW.ALPHATEX.EU



Route du gîte
76490 Saint-Wandrille-Rançon
tél. 02 35 56 33 56
fax. 02 32 70 42 69
alphatex@alphatex.eu
www.alphatex.eu

Présentation 4

Présence commerciale 6

Confection 8

HORTICULTURE / MARAÎCHAGE9-38

- Protections contre les ravageurs
- Protections contre les aléas climatiques
- Protections contre les adventices

ARBORICULTURE39-56

- Protections contre les ravageurs
- Protections contre les aléas climatiques
- Filets de récolte

ELEVAGE57-64

- Filets de volière
- Filets pour batraciens
- Filets héliciculture

ESPACES VERTS ET LOISIRS PRO65-71

- Filets brise-vue
- Filets de benne

Accessoires 72

Conditions générales de ventes 77

Alphatex, fabricant de filets maillants, bâches et accessoires, fait figure de référent dans la fourniture de ses produits en Europe. Les rapports humains et les besoins de nos clients sont au cœur de notre politique commerciale.

Alphatex est née de la maîtrise de la conception, la fabrication et l'importation de ces produits depuis plus de 25 ans. L'entreprise bénéficie d'une expérience commerciale dans le monde du bâtiment, 3D, thermo, confection, horticole et arboricole.

Alphatex affirme son positionnement de leader sur le marché français et européen en adaptant et développant ses gammes aux évolutions des différents segments de marché.

L'entreprise poursuit son développement international et commercialise ses produits sur 4 des 5 continents.

AlphatexTM
WWW.ALPHATEX.EU

QUELQUES CHIFFRES

Entreprise
créée en
1996



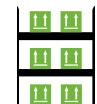
Effectif global
90 personnes



Plus de
2500 clients



5000 Références
en stock



19000 m²
de surface
de stockage



60 millions
de m² de stock



20 millions
d'euros de
chiffre d'affaire



35% du CA
réalisé à
l'international



NOS ATOUTS

LA MAITRISE DE NOS APPROVISIONNEMENTS

Nous avons nos propres machines qui travaillent pour nos besoins et en parallèle nous travaillons avec des fournisseurs partenaires que nous formons à fabriquer selon nos critères techniques.

Nous accompagnons leur développement en investissant dans leurs outils de production. Cela est rendu possible par notre présence régulière dans les usines.

UN STOCK PERMANENT

Nous disposons du stock de filets le plus important d'Europe avec 3000 tonnes soit 60 millions de m² de produits finis et/ou semi-finis.

UNE GAMME LARGE ET COMPLÈTE

A chaque métier correspond plusieurs types de filets (mailles, micro-mailles), avec des diamètres de fils, des poids, des dimensions et des couleurs et finitions spécifiques.

LA CONFECTION

Un service confection permet de répondre rapidement aux demandes de filets sur-mesure et avec des finitions multiples.



France

L'équipe commerciale Alphatex couvre l'ensemble du territoire français pour vous proposer des solutions sur-mesure, au meilleur prix.
Les femmes et les hommes qui la composent sont avant tout des techniciens pour qui les notions de proximité et de disponibilité ont un sens.
Ces professionnels sont à l'écoute des besoins de leurs clients. Ils se différencient par la pertinence des solutions techniques proposées, par une présence terrain et un suivi de vos projets assuré jusqu'à leur achèvement.

À chaque client et à chaque projet, un interlocuteur privilégié.

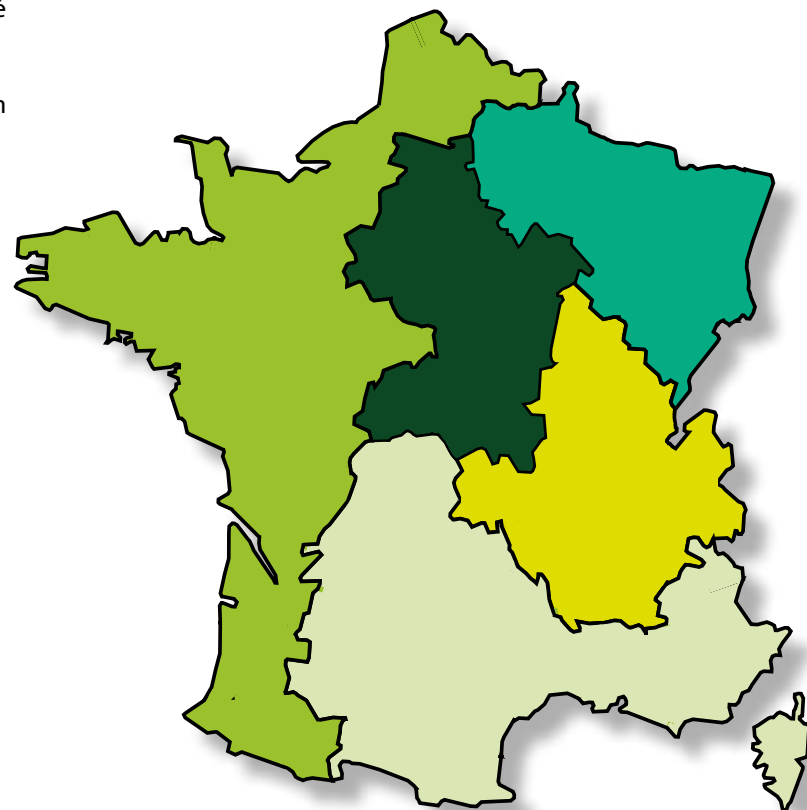
5 secteurs géographiques



5 commerciaux



15 conseillers au support client



N'HÉSITEZ PAS À NOUS CONTACTER !

Notre service client prendra en charge votre demande et vous redirigera vers le commercial de votre secteur.

sc@alphatex.eu

02 35 56 33 56

Horaires du service commercial

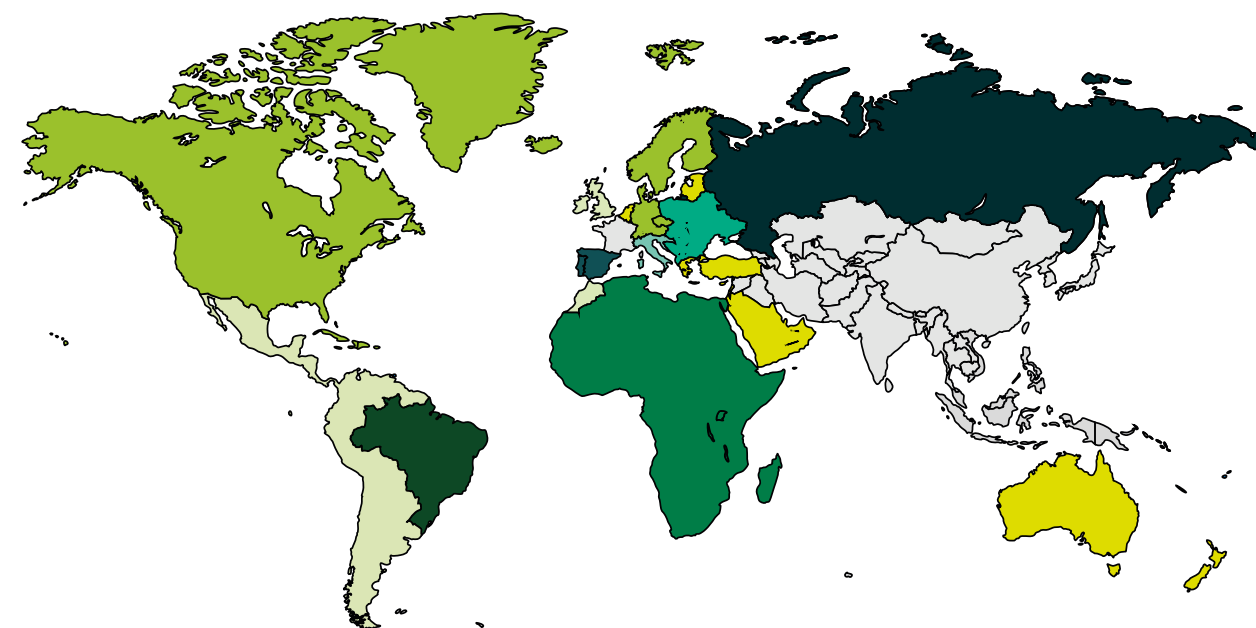
Lundi au vendredi
8h30 - 17h30

Retrouvez-nous sur les réseaux sociaux et sur notre blog



AlphatexTM BLOG

International



Nos équipes commerciales sont également présentes à l'international. Déployés sur plus de 50 pays, nos commerciaux connaissent parfaitement les spécificités de chacun des marchés où nous sommes implantés. Que ce soit en terme de cultures, de pratiques agricoles ou de la résistance de nos produits aux diverses expositions aux UV.

Nos conseillers parlent de nombreuses langues et sauront être à votre écoute pour toute étude de vos projets.

10 secteurs géographiques



10 commerciaux



15 conseillers support client



CONTACTEZ-NOUS

Notre service client répond à vos demandes et vous redirigera vers le commercial de votre secteur le cas échéant.

Langues prises en charge : 

sc@alphatex.eu

+33 2 35 56 33 56

Horaires du service commercial

Lundi au vendredi
8h30 - 17h30



AlphatexTM BLOG

Vos filets sur mesure

Alphatex fabrique et fournit tous types de filets pour l'horticulture, le maraîchage, l'arboriculture, l'élevage ou pour tout autre activité agricole.

Le savoir-faire de nos ateliers nous permet de répondre à toute demande de confection sur mesure. Que ce soit en terme de dimensions, de personnalisation ou de pose d'accessoires.

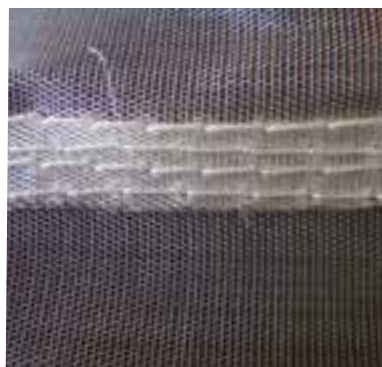
Surveillez cette icône, elle vous indique si nos filets sont disponibles en dimensions sur mesure.



ASSEMBLAGE PAR SURJET

Permet d'assembler rapidement des filets micromailles pour faire des nappes sur-mesure (brise-vent, ombrage par exemple). Sur des produits légers, il est indispensable de surjeter sur le renfort latéral. Sur des produits lourds (à partir de 150 g) il est possible d'assembler en dehors de ces bandes car la quantité de matière est suffisante pour assurer une bonne résistance.

Surjet de périphérie : L'intérêt est d'apporter un renfort pour la fixation ou de permettre de mieux identifier la périphérie de grands filets. Procédé systématique sur nos filets à grandes mailles.



ASSEMBLAGE PAR COUTURE

Double piqûre double à plat :

Possible sur des filets micro-mailles dont la quantité de matière est importante pour assurer une bonne résistance.

Le filet est d'abord superposé pour une première piqûre à 2 aiguilles puis le pli formé est rabattu pour être piqué à nouveau. Pratiquée presque exclusivement sur les filets tissés au minimum 16/10 (INSECTIS 110g/m²) pour la confection de cages, pignons, ouvrants de structures, etc. Cette opération est longue mais assure étanchéité et durée dans le temps.



LESTAGE DES FILETS

Très utile sur les brise-vent de séparation par exemple pour permettre le passage de personnes ou de véhicules. En fonction du type de filet utilisé, de 200g/ml à 800g/ml.



OUVERTURES

Zip, velcro, oeillets, adapté en fonction des besoins et de l'utilisation. Nous consulter.

POSE DE BANDES DE RENFORT

Nous n'utilisons que des bandes de renfort tissées PEHD lourdes et traitées UV pour une résistance optimum dans le temps.

Elles sont utilisées soit en périphérie pour assurer la résistance des oeillets métalliques soit en renfort de pose de zip ou velcro pour assurer le passage de câbles etc.

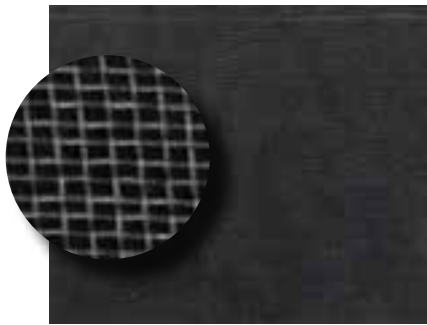


HORTICULTURE / MARAÎCHAGE

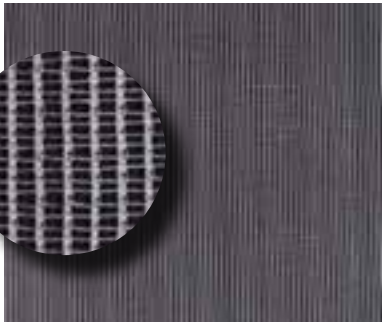
- **Protections contre les ravageurs**
 - Protection fine des cultures de pleins champs
 - Protection fine des cultures sous abris
 - Protections contre les macro-insectes, le gibier...
- **Protections contre les aléas climatiques**
- **Protections contre les adventices**

PROTECTION FINE DES CULTURES DE PLEINS CHAMPS

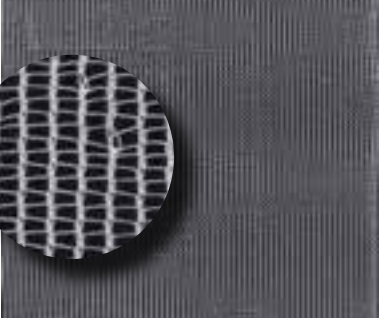
NOUVEAU



Biotis 450



Biotex 500 stop altise du colza



Biotex 800 stop mouche

Nos filets de protection fine spécialisés pour les cultures de pleins champs ont été conçus pour stopper les mouches et altises. Offrant une forte résistance mécanique, ces filets se posent directement sur la culture ou sur arceaux.

Nous préconisons l'utilisation de ces filets sur toutes les cultures maraichères, ornementales ou fruitières. Leur résistance permet de limiter l'impact du vent, de la grêle et de la battance. Son excellente aération limite les attaques fongiques.

Hydrophobe, le filet PEHD ne se gorge pas d'eau comme les filets multi filaments en PA ou PP qui peuvent en cas de pluie multiplier leur poids par 3.



Produit	Maille	Constr.	Trait. UV	Couleur	Poids	Largeur	Longueur	Conditionnement
Biotis 450	Rectangulaire 435µ x 670µ	Tissé	300KLY	Blanc	43g/m²	13.2 - 15.4m	100m	Rouleaux de 2.2m
						2.2 - 4.4 - 8.8 - 11m	125m	
						2.1m	300m	Pose machine - Non plié
Biotex 500 stop altise du colza	Rectangulaire 500µ x 800µ	Tricoté	500KLY	Blanc	50g/m²	2.1m	300m	Pose machine - Non plié
						2.4 - 4.8 - 12m	125m	Rouleaux de 1.2m
						6 - 8m	125m	Rouleaux de 1.5m
						16m	100m	Rouleaux de 1.2m
Biotex 800 stop mouche	Rectangulaire 800µ x 1000µ	Tricoté	300KLY	Blanc	40g/m²	2.1m	300m	Pose machine - Non plié
						4m	100m	Rouleaux de 2m
						16m	100m	Rouleaux de 1.5m
						6m	125m	Rouleaux de 1.5m
						11m	125m	Rouleaux de 1.4m
						2.4 - 4.8 - 8 - 12 m	125m	Rouleaux de 1.2m



Biotis 450



Biotex 500 stop altise du colza



Biotex 800 stop mouche



INNOVATION
Alphatex™
filet calandré « spécial pose mécanique »
de 2.10m x 300m

Nos conseils de fabricant

NOUVEAU

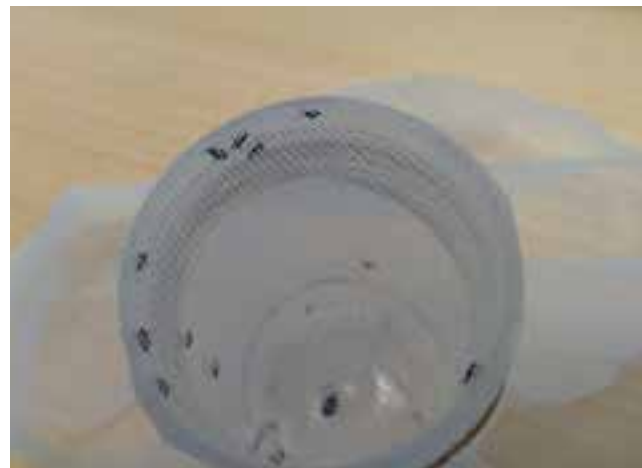
Focus sur le Biotis 450

Le Biotis 450 est un filet anti-insectes qui a pour objectif de protéger les cultures légumières des différents vols d'insectes durant tout le cycle de pousse et de la culture. En plus de la protection des cultures contre les insectes, ce filet apporte des bienfaits sur les plans économique et environnemental.

DESCRIPTION DU BIOTIS 450

Le Biotis 450 est un filet anti-insectes principalement à destination des cultures légumières. Composé à 100% de monofilaments en polyéthylène haute densité (PEHD), ses mailles rectangulaires empêchent de nombreux insectes d'atteindre et endommager de nombreuses cultures. Par exemple, il arrête des insectes de la taille des pucerons de l'échalote (0,48 mm) ou encore de la petite altise Phyllotreta (0,45 mm).

De couleur cristal, ce filet a un traitement UV de 320 kLy. Il est donc parfaitement capable de résister plusieurs saisons en étant exposé au soleil.



INFORMATIONS TECHNIQUES

Le Biotis 450 est un filet tissé à plat en PEHD. Contrairement aux filets en nylon, le PEHD est imputrescible et hydrophobe. Cela signifie que le filet ne peut pas pourrir et qu'il ne peut pas non-plus se gorger d'eau. L'avantage du second point est qu'en cas de pluie, le filet ne sera que légèrement alourdi.

De couleur cristal, sa couverture à la lumière n'est que de 3%. En ce qui concerne sa perméabilité à l'eau, celle-ci est de 96% à plat et 86% sur arceaux.

Le filet dispose de boutonnieres en haut et en bas. Il est conditionné sous forme de rouleaux pliés avec mandrin PVC de 50 mm de diamètre.

INSECTES BLOQUÉS

Les insectes ciblés par le Biotis 450 sont :

- les coléoptères (altises, criocères, méligèthes et charançons)
- les diptères (mouches)
- les homoptères (pucerons)
- les lépidoptères (noctuelles, teignes et pyrales)
- les gastéropodes (limace)
- les hémiptères (cicadelles et punaises)
- les orthoptères (criquet bleu)

Des essais ont été menés pour confirmer le fait que le Biotis 450 arrête les plus petites altises rencontrées. Cette étude a été réalisée sur le genre Phyllotreta ainsi que sur un puceron très courant, le Myzus persicae.

Le résultat de ces expérimentations est le suivant : le Biotis 450 bloque 100% des pucerons adultes Myzus persicae et 100% des altises du genre Phyllotrera.



EXCELLENTE DURÉE DE VIE

Ce filet est d'excellente qualité. En effet, sa durée de vie est bien supérieure à ce qui se trouve actuellement sur le marché. Les filets similaires ne sont utilisables qu'une saison, tandis que le Biotis 450 a une durée de vie estimée à 4 saisons.

Au total, l'investissement ressenti sera inférieur grâce à ses 4 années de durée de vie. Le coût d'investissement est donc étalé sur toute cette période.

Aussi, ce filet anti-insectes possède une grande résistance mécanique.



FAIBLE GRAMMAGE

Son faible grammage (43 g/m²) permet aux producteurs de poser le filet directement sur les cultures. Les légumes pourront alors le soulever facilement lors de leur pousse.

N'augmente pas les risques de maladies

Grâce à sa forte perméabilité au vent et à la pluie, aucune hausse des maladies cryptogamiques n'a été constatée lors des utilisations du Biotis 450.

MÉTHODES DE POSE

Deux méthodes de mise en place sont possibles pour profiter des qualités de ce filet.

Soit directement sur la culture, dès le semis ou le repiquage, en s'assurant que les insectes ne sont pas présents lors de la pose. Sinon, ils seront emprisonnés dessous.

Soit sur des arceaux ou des piquets de rappels afin d'éloigner le filet du feuillage, et ainsi lutter contre certains cryptogames.

Une fois la culture couverte par le filet, il faut s'assurer qu'il y ait assez de filet pour laisser librement pousser la culture. Et que le filet soit fixé en périphérie d'une façon assez étanche pour que les insectes ne puissent pas entrer dessous.



SOLUTION ÉCORESPONSABLE

L'utilisation d'un filet anti-insectes s'inscrit dans la logique de limitation de l'utilisation des produits phytosanitaires. Il permet donc aux exploitants de diminuer les traitements insecticides mais aussi de réduire le nombre de traitements phytopharmaceutiques envers les maladies cryptogamiques du fait de la forte perméabilité au vent et à la pluie.

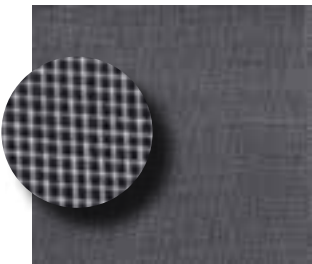
De plus, le Biotis 450 limite l'utilisation des plastiques à cycle court grâce à sa durée de vie plus longue que celle des autres filets équivalents.

Le Biotis 450 est un filet anti-insectes innovant grâce à la combinaison de toutes ses caractéristiques. Ses très petites mailles rectangulaires, de 435µ de côté, permettent de repousser une large majorité des insectes ravageurs. Sa durée de vie de 4 saisons est nettement supérieure à ce qui se trouve sur le marché. Il permet ainsi aux producteurs de limiter l'utilisation de produits phytosanitaires. Le Biotis 450 a toutes les qualités pour donner entière satisfaction aux horticulteurs qui l'utiliseront.

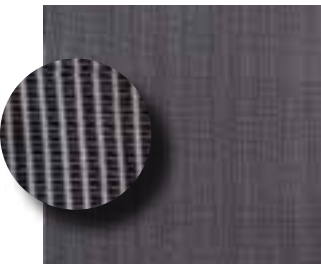
PROTECTION FINE
DES CULTURES SOUS ABRIS



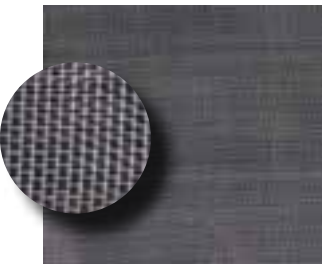
Drosotis 8/6



Pollenatis 10/10



Insectis 16/10



Thriptis 20/10

Nos filets de protection fine pour les cultures sous-abris sont des filets tissé monofil.. Ils se posent sur une structure afin de former une barrière la plus efficace possible.

Nous préconisons l’utilisation de ces filets sur toutes les cultures maraichères, ornementales ou fruitières. Leur forte résistance mécanique permet de limiter l’impact du vent, de la grêle et de la battance et la dimension des mailles autorise une excellente aération pour éviter toutes attaques fongiques.

Hydrophobe, comme tous nos filets PEHD, leurs poids ne varient pas contrairement aux filets PA et PP.



Produit	Maille	Constr.	Trait. UV	Couleur	Largeur	Longueur	Finitions	Poids
Drosotis 8/6	Rectangulaire 1180µ x 1750µ	Tissé monofil	600KLY	Vert/Negro ou Cristal	2 - 2.5 - 3m	200m	Renforts haut et bas sur 4cm	90g/m²
					1.3m	300m		
					4m	200m	Renforts haut et bas 4cm + milieu 3cm	
Pollenatis 10/10	Rectangulaire 850µ x 850µ	Tissé monofil	600KLY	Cristal	1.6 - 2.6 - 3.2 - 4 - 5m	200m	Renforts haut et bas sur 4cm	90g/m²
Insectis 16/10	Rectangulaire 450µ x 850µ	Tissé monofil	600KLY	Cristal	1.6 - 2.6 - 3.2 - 4m	200m	Renforts haut et bas sur 4cm	110g/m²
Thriptis 20/10	Rectangulaire 350µ x 850µ	Tissé monofil	600KLY	Cristal	1.6 - 2.1 - 2.6 - 3.1 - 4m	200m	Renforts haut et bas sur 4cm	130g/m²

EN OPTION Porte INSECTIS confectionnée

Produit	Maille	Constr.	Trait. UV	Coul.	Ancho	Haut.	Finitions
Pignons tunnel 20/12	Rectang. 450µ x 850µ	Tissé monofil	600KLY	Cris-tal	2m	1.6m	Refuerzos y Double zip

Accessoires en page 72



Drosotis 8/6



Pollenatis 10/10



Insectis 16/10



Thriptis 20/10



Nos conseils de fabricant

Quel filet pour quels insectes ?

Alphatex vous propose une solution efficace et économique pour lutter contre les insectes. Nos filets sont valables pour tous types de culture mais chaque produit permet de lutter contre différents types d'insectes. Consultez notre tableau ci-dessous pour choisir votre produit le mieux adapté à vos besoins.

Insecte	Taille adulte	Oignon, échalote, poireau, ail	Carotte, céleri, fenouil	Chou, navet	Plein champs	Sous abri et structure
Petite altise	0.48mm			●	BIOTIS 450	INSECTIS 16/10
Aleurode	0.5mm				BIOTIS 450	INSECTIS 16/10
Puceron de l'échalote	1mm	●			BIOTIS 450	INSECTIS 16/10
Puceron cendré	1mm			●	BIOTIS 450	INSECTIS 16/10
Puceron de la carotte	1mm		●		BIOTIS 450	INSECTIS 16/10
Psylle	1.5mm		●		BIOTIS 450	INSECTIS 16/10
Criocère de l'oignon	6mm	●			BIOTEX 800	DROSOTIS 8/6
Criocère du lis	7mm	●			BIOTEX 800	DROSOTIS 8/6
Brachycère de l'ail	10mm	●			BIOTEX 800	DROSOTIS 8/6
Brachycère algérien	8mm	●			BIOTEX 800	DROSOTIS 8/6
Altise du colza	0.65mm				BIOTEX 500	INSECTIS 16/10
Mouche de l'oignon	10mm	●			BIOTEX 800	DROSOTIS 8/6
Mouche de la carotte	4mm		●		BIOTEX 800	DROSOTIS 8/6
Mineuse de la carotte	2mm		●		BIOTEX 800	DROSOTIS 8/6
Mouche du chou	6mm			●	BIOTEX 800	DROSOTIS 8/6
Mouche des semis	3mm	●	●	●	BIOTEX 800	DROSOTIS 8/6
Drosophile	3mm				BIOTEX 800	DROSOTIS 8/6
Noctuelle Negroâtre	20mm	●			BIOTEX 800	DROSOTIS 8/6
Noctuelle epsilon	15mm	●			BIOTEX 800	DROSOTIS 8/6
Noctuelle des moissons	25mm	●	●		BIOTEX 800	DROSOTIS 8/6
Teigne du poireau	12mm	●			BIOTEX 800	DROSOTIS 8/6
Pyrale du chou	25mm			●	BIOTEX 800	DROSOTIS 8/6
Noctuelle du chou	20mm			●	BIOTEX 800	DROSOTIS 8/6
Teigne des crucifères	6mm			●	BIOTEX 800	DROSOTIS 8/6
Limace grise	2mm		●		BIOTEX 800	DROSOTIS 8/6
Cicadèles de l'aster	3mm		●		BIOTEX 800	DROSOTIS 8/6
Punaise terne	6mm		●		BIOTEX 800	DROSOTIS 8/6
Thrips du tabac	0.3mm	●			THRIPTIS 20/10	THRIPTIS 20/10
Charançon du chou	0.8mm			●	BIOTEX 500	THRIPTIS 20/10

Tests réalisés par

ASTREDHOR
Institut Technologique de l'Horticulture



Biotex 500



Biotis 450

PROTECTION CONTRE LES MACRO-INSECTES, GIBIERS...



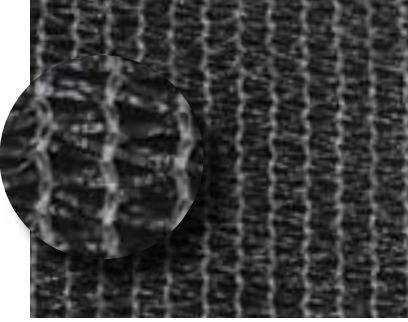
Climatex



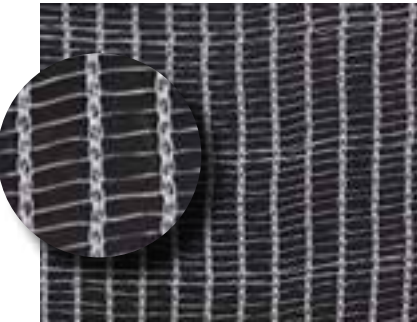
Alphavent 30



Climatex



Climafrost



Alphavent 30

Nos filets peuvent également être utilisés pour protéger les cultures contre certains ravageurs comme les lapins, les pigeons, les sauterelles... Ces filets peuvent donc être utilisés en maraîchage par exemple afin d'assurer une protection contre les dégâts engendrés par le gibier, les oiseaux et les macro-insectes sur les semis et jeunes plants.
Les filets se posent directement sur la culture ou sur arceaux nantais.






Produit	Maille	Constr.	Trait. UV	Couleur	Largeur	Longueur	Finitions	Poids
Climatex	Rect. >900µ	Tricoté 100% bandelettes	600KLY	Cristal	12 -14m	100m	Renforts haut et bas sur 5cm	40-42g/m²
					2 - 4 - 6 - 8 - 10.5 - 12 - 14 - 16 - 24m	250m		
Climafrost	Rect. >1200µ	Tricoté 100% bandelettes	600KLY	Cristal	16m	100m	Renforts haut et bas sur 5cm	38g/m²
Alphavent 30	Rect. 2x3mm	Tricoté 100% bandelettes	600KLY	Cristal	1.3m	200m	Renforts latéraux	70g/m²
					2m		Renforts latéraux	
					2.5m		Renforts latéraux	
					3 - 6m		Renforts latéraux	
					4m		Renforts latéraux	

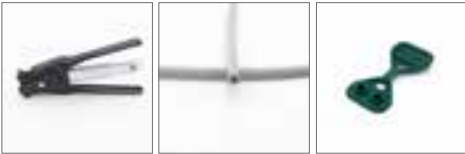
CONSEIL FABRICANT

Quel filet pour quels ravageurs ?

Nos filets s'adaptent aux différents ravageurs auxquels vous pouvez être exposés. Nos mailles fines peuvent protéger les cultures des insectes les plus gros. Tandis que nos mailles moyennes sont recommandées pour les gibiers, oiseaux et rongeurs.

Produit			
Climatex	●	●	●
Climafrost		●	●
Alphavent 30		●	●

Accessoires en page 72



FILETS BRISE-VENT

30% - 35%



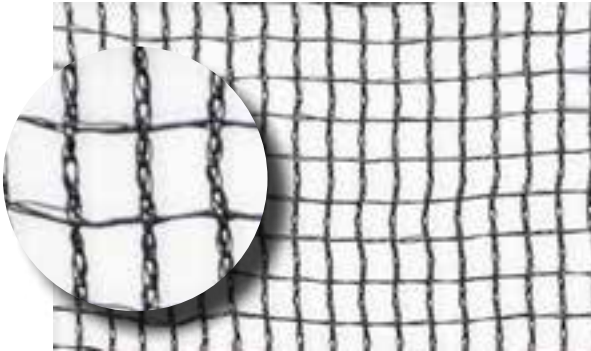
Alphavent 30



Alphavent 35



Alphavent 30



Alphavent 35

Nos filets brise-vent s'utilisent sur des structures type tunnels, serres, abris climatiques, ou sur clôture pour les cultures plein champ. Les filets de résistance 20 à 35% sont des filets légers et aérés permettant une meilleure ventilation sur les modèles de tunnel bas. Ces filets sont souvent utilisés comme anti-battement sur les ouvrants latéraux des tunnels.

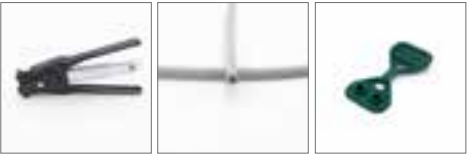
Nous pouvons également fabriquer des produits spécifiques n'existant pas dans la gamme standard avec des poids /m², des tailles de mailles, des couleurs différentes. Nous consulter.

L'Alphavent 35 est disponible en version ignifugée pour une utilisation en intérieur ou dans le cadre d'un ERP.

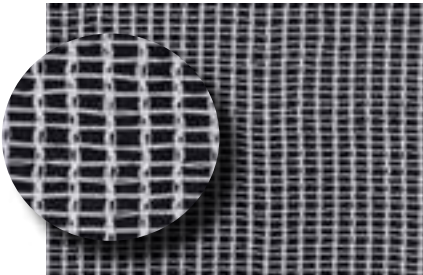


Produit	Vent brisé	Maille	Constr.	Trait. UV	Couleur	Ancho	Long.	Poids	Finitions	Conditionnement						
Alphavent 30	30%	Rectang. 2x3mm	Tricoté	600KLY	Cristal	1.3m	200m	70g/m²	Renforts latéraux	Rouleaux de 1.3m						
						2m				Rouleaux de 1m						
						2.5m				Rouleaux de 1.25m						
						3 - 6m				Rouleaux de 1.5m						
						4m				Rouleaux de 2m						
					Vert/ Negro	1.3m	300m			Rouleaux de 1.3m						
						1.6m				Rouleaux de 1.6m						
						2m				Rouleaux de 1m						
						3m	100m			Rouleaux de 1.5m						
						4m				Rouleaux de 2m						
Alphavent 35	35%	Rectang. 5.5 x 5.5mm	Tricoté	600KLY	Cristal	3m	500m	90g/m²	Renforts latéraux con ojales	Rouleaux de 1.5m						
						4m				Rouleaux de 2m						
					Negro	3m	50 - 100m			Rouleaux de 1.5m						
						4m	100m			Rouleaux de 2m						
						5m				Rouleaux de 1.25m						
						6m		110g/m²		Rouleaux de 1.5m						

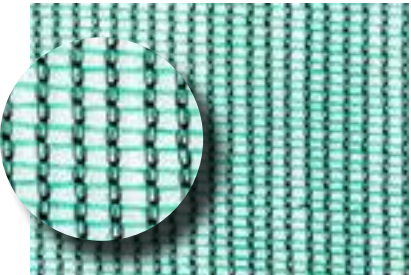
Accessoires en page 72



FILETS BRISE-VENT
50% - 65%



Alphavent 50



Alphavent 55



Alphavent 65

Notre gamme 50%-65% à plus fort pourcentage d’occultation au vent allie aération et solidité. Cette gamme la plus utilisée est utilisable en couverture d’abris climatiques, comme pare-grêle, barrière physique contre les insectes...



Alphavent 55



Alphavent 65

Produit	Vent brisé	Maille	Constr.	Trait. UV	Couleur	Largeur	Longueur	Poids	Finitions	Conditionnement								
Alphavent 50	50%	Rectang. 2x4mm	Tricoté	600KLY	Cristal	1.5 - 3m	100m	106g/ m²	Renforts latéraux con ojales	Rouleaux de 1.5m								
						2m				Rouleaux de 2m								
					Blanc	3m	550m			Rouleaux de 1.5m								
						3.5m	500m			Rouleaux de 1.75m								
					Vert/ Negro	0.8m	500m			Rouleaux de 0.8m								
						1.5 - 3m	100 - 500m			Rouleaux de 1.5m								
						6m	250m			Rouleaux de 1m								
						1m	500m			Rouleaux de 2m								
						2m	100m			Rouleaux de 1.25m								
						2 - 4m	500m			Rouleaux de 1.75m								
						2.5 - 5m	500m			Rouleaux de 2.4m								
						3.5m	500m											
						Negro	2.4m			250m								
					Alphavent 55	55%	Rectang. 2x3mm			Tricoté	600KLY	Cristal	1.3m	200m	150g/ m²	Renforts latéraux	Rouleaux de 1.3m	
													2m				Rouleaux de 1m	
2.5m	Rouleaux de 1.25m																	
3 - 6m	Rouleaux de 1.5m																	
4m	Rouleaux de 2m																	
Vert/ Negro	1.3m	300m	Rouleaux de 1.3m															
	1.6m		Rouleaux de 1.6m															
	2m	100m	Rouleaux de 1m															
	3m		Rouleaux de 1.5m															
	4m		Rouleaux de 2m															
	6m		Rouleaux de 1.5m															
	Alphavent 65	65%	Triang. 5.5 x 5.5mm	Tricoté				600KLY	Cristal			3m	500m	150g/ m²			Renforts latéraux con ojales	Rouleaux de 1.5m
												4m						Rouleaux de 2m
Negro									3m			50 - 100m	Rouleaux de 1.5m					
					4m	100m	Rouleaux de 2m											
					5m		Rouleaux de 1.25m											
					6m		Rouleaux de 1.5m											

FILETS D'OMBRAGE
MONOFILS POUR TUNNELS



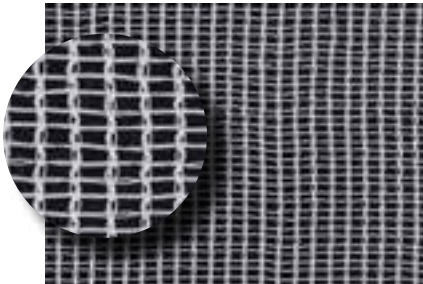
Alphavent 50



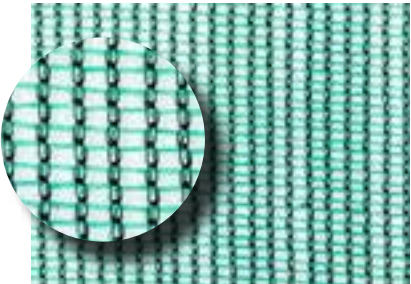
Alphavent 55



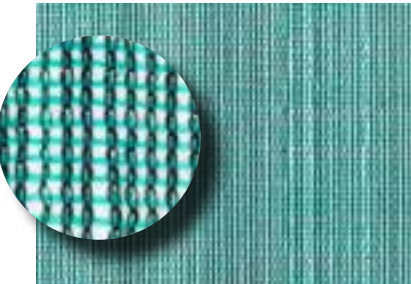
Alphaombre 55



Alphavent 50



Alphavent 55



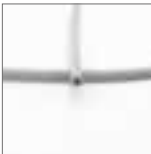
Alphaombre 55

Les filets d'ombrage offrent une excellente opacité à la lumière. Notre gamme comprend une large palette d'occultation de 30% à 70% pour tous les usages. Les filets monofils sont plus résistants mais plus lourds que les filets bandelettes. C'est pourquoi nous préconisons leur utilisation sur tunnels et structures.

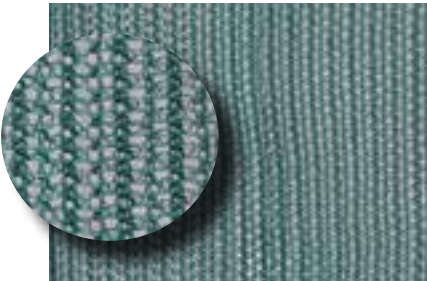


Produit	Bloqueo de luz	Maille	Trait. UV	Constr.	Couleur	Poids	Largeur	Longueur	Finitions	Conditionnement
Alphavent 50	30%	2x4mm	600 KLY	Tricoté	Blanc	106g/m ²	3m	550m	Renforts latéraux con ojales	Rouleaux de 1.5m
	40%				3.5m		500m	Rouleaux de 1.75m		
					0.8m		500m	Rouleaux de 0.8m		
					1.5 - 3m		100 - 500m	Rouleaux de 1.5m		
					6m		250m	Rouleaux de 1m		
					1m		500m	Rouleaux de 2m		
					2m		100m	Rouleaux de 1.25m		
					2 - 4m		500m	Rouleaux de 1.75m		
					2.5 - 5m		500m			
					3.5m		500m			
Alphavent 55	50%	2x3mm	600 KLY	Tricoté	Vert/ Negro	150g/m ²	1.3m	300m	Renforts latéraux	Rouleaux de 1.3m
							1.6m			Rouleaux de 1.6m
							2m	100m		Rouleaux de 1m
							3m			Rouleaux de 1.5m
							4m			Rouleaux de 2m
							6m			Rouleaux de 1.5m
Alphaombre 55	55%	2x5mm	600 KLY	Tricoté	Vert/Ne- gro	150g/m ²	1 - 1.25 - 1.5 - 3 - 3.6 - 4m	100m	Ojales laterales	Rouleaux doblado con mandril de PVC Ø50mm
							2 - 3 - 4 - 6m	100m	Ojales laterales et tous les mètres	
							2m	200m	Sans boutonnières	
							4m	100m		

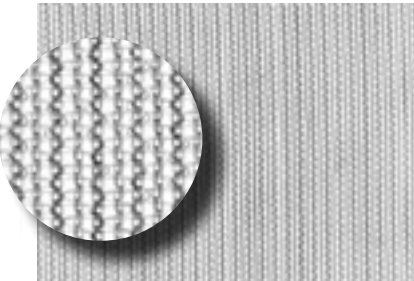
Accessoires en page 72



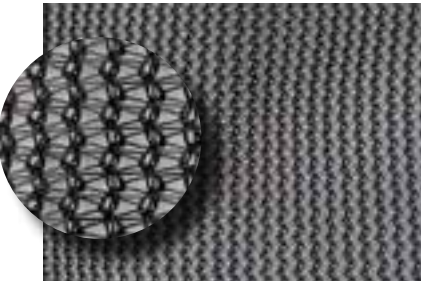
FILETS D'OMBRAGE MONOFILS POUR TUNNELS



Covertex 150 CD



Covertex 165



Covertex 200

Les filets d'ombrage Covertex fournissent les plus fortes occultations à la lumière. Utile pour les cultures nécessitant un fort ombrage. Leur excellente aération évite aux serres de chauffer et leur solidité permet une utilisation en long terme. Tous nos filets sont traités aux UV pour une exposition jusqu'à 600KLY. Le poids des filets monofils nécessitent d'être posé sur structure.



Produit	Bloqueo de luz	Trait. UV	Constr.	Couleur	Poids	Ancho	Long.	Finitions	Conditionnement
Covertex 150 CD	55%	600KLY	Tricoté	Vert	150g/m²	1.5 - 2 - 3 - 3.6 - 4m - Largeur libre	Long. libre	Sin oiales	Rouleaux doblado con mandril de PVC Ø50mm
				Negro		2 - 3 - 3.6m - Largeur libre		Sin oiales	Rouleaux doblado con mandril de PVC Ø50mm
Covertex 165	65%	600KLY	Tricoté	Negro	165g/m²	2 - 3 - 3.5 - 4m	100m	Sin oiales	Rouleaux doblado con mandril de PVC Ø50mm
Covertex 200	70%	600KLY	Tricoté	Negro	200g/m²	3.50	100m	Sin oiales	Rouleaux doblado con mandril de PVC Ø50mm

CONSEIL FABRICANT

Que ce soit pour une utilisation en plein champ ou sur structure, Alphatex propose des filets d'ombrages en monofils ou en bandelettes. Petit rappel des différences sur ces deux fabrications

MONOFILS

- Poids ● ● ●
- Aération ● ● ●
- Résistance mécanique ● ● ●
- Utilisation extérieure ● ● ●
- Utilisation intérieure ● ●
- Capacité d'ombrage ●



BANDELETTES

- Poids ●
- Aération ●
- Résistance mécanique ●
- Utilisation extérieure ● ●
- Utilisation intérieure ● ● ●
- Capacité d'ombrage ● ● ●



Accessoires en page 72



Covertex 150 CD



Covertex 165

FILETS D'OMBRAGE
BANDELETTES 30-50%



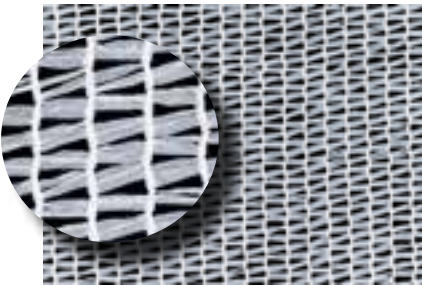
Climatex 30



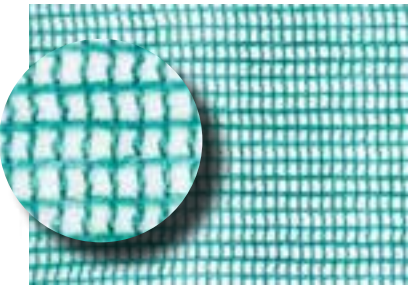
Alphaombre 35



Alphaombre 50



Climatex 30



Alphaombre 35



Alphaombre 50

Les filets d’ombrage bandelettes peuvent être utilisés sur structure ou directement sur les cultures. Plus léger, ils offrent également une large palette de protection à la lumière (de 30 à 85%). Les filets à bandelettes sont plus légers que les monofils.
Le Climatex 30 (forte réflexion lumineuse) est à utiliser spécifiquement pour la culture des fraises.



Produit	Bloqueo de luz	Trait. UV	Constr.	Couleur	Poids	Largeur	Long.	Finitions	Conditionnement
Climatex 30	30%	600KLY	Tricoté 100% bandelettes	Blanc	40g/m²	12 -14m	100m	Renforts haut et bas sur 5cm	Rouleaux doblado con mandril de PVC Ø50mm
						2 - 4 - 6 - 8 - 10,5 - 12 - 14 - 16 - 24m	250m		
Alphaombre 35	35%	600KLY	Tissé monofils et bandelettes	Vert	85g/m²	2m	100m	Refuerzos y Ojales laterales	Rouleaux de 1m
						4m			Rouleaux de 2m
						3 - 6m	200m		Rouleaux de 1.5m
Alphaombre 50	50%	600KLY	Tricoté 100% bandelettes	Vert/ Negro	54g/m²	2m	100m	Refuerzos y Ojales laterales	Rouleaux de 1m
						4m			Rouleaux de 2m
						6m			Rouleaux de 1.5m

CONSEIL FABRICANT

Que ce soit pour une utilisation en plein champ ou sur structure, Alphatex propose des filets d’ombrages en monofils ou en bandelettes. Petit rappel des différences sur ces deux fabrications

MONOFILS

- Poids ● ● ●
- Aération ● ● ●
- Résistance mécanique ● ● ●
- Utilisation extérieure ● ● ●
- Utilisation intérieure ● ●
- Capacité d’ombrage ●



BANDELETTES

- Poids ●
- Aération ●
- Résistance mécanique ●
- Utilisation extérieure ● ●
- Utilisation intérieure ● ● ●
- Capacité d’ombrage ● ● ●



Accessoires en page 72

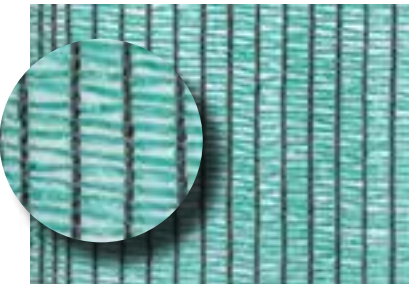


FILETS D'OMBRAGE

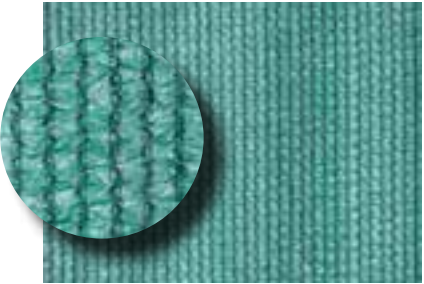
BANDELETTES 60-85%



Alphaombre 60



Alphaombre 70



Alphaombre 80

Les filets d'ombrage bandelette peuvent être utilisés sur structure ou directement sur les cultures. Plus léger, ils offrent également une large palette de protection à la lumière (de 30 à 85%). Les filets à bandelette sont plus légers que les monofil.



Produit	Bloqueo de luz	Trait. UV	Constr.	Couleur	Poids	Largeur	Long.	Finitions	Conditionnement
Alphaombre 60	60%	600KLY	Tricoté 100% bandelettes	Blanc	104g/m²	2m	100m	Refuerzos y Ojales laterales	Rouleaux de 1m
						4m			Rouleaux de 2m
						3 - 6m			Rouleaux de 1.5m
Alphaombre 70	70%	600KLY	Tricoté 100% bandelettes	Vert/Negro	72g/m²	2m	100m	Refuerzos y Ojales laterales	Rouleaux de 1m
						4m			Rouleaux de 2m
						3 - 6m			Rouleaux de 1.5m
Alphaombre 80	80%	600KLY	Tricoté 100% bandelettes	Vert/Negro	104g/m²	1.5m	50-200m	Refuerzos y Ojales laterales	Rouleaux de 1.5m
						1.8m	50-200m		Rouleaux de 1.8m
						2m	50-200m		Rouleaux de 2m
						3m	100-200m		Rouleaux de 1.5m
						4m	100-200m		Rouleaux de 2m



Alphaombre 70



Alphaombre 80



Accessoires en page 72



FILETS D'OMBRE POUR TUNNELS NANTAIS



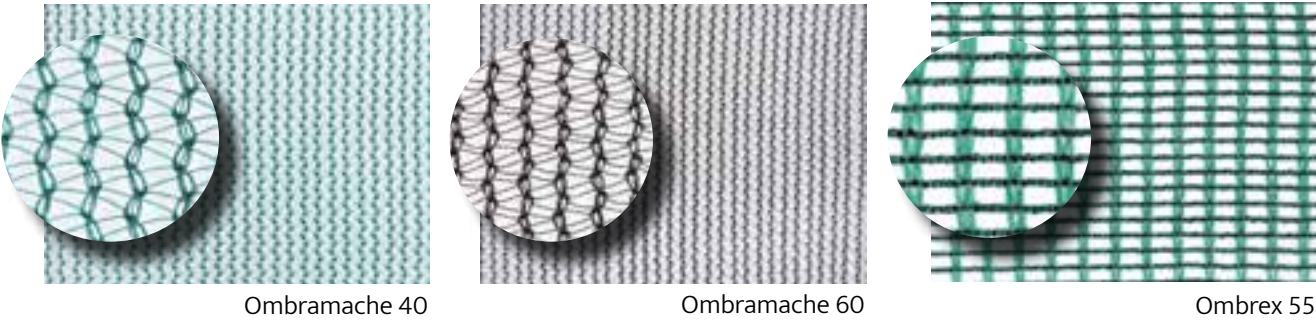
Ombrex 55



Ombrex 60



Ombrex 60



Alphatex a conçu pour ses clients une gamme spécifique pour la pose (manuelle ou mécanique) sur tunnels nantais. Idéale pour la culture des mâches et jeunes pousses, nos filets monofils ou bandelettes permettent un fort pourcentage d'ombrage tout en maintenant une aération efficace pour les cultures.



Produit	Bloqueo de luz	Trait. UV	Constr.	Couleur	Poids	Largeur	Longueur	Finitions	Conditionnement
Ombrex 40	40%	600KLY	Tricoté monofils	Vert ou Negro	91g/m ²	1.8 - 2.1m	300m	Renforts latéraux	Rouleaux con mandril de PVC Ø50mm
Ombrex 60	60%	600KLY	Tricoté monofils	Negro	110g/m ²	1.8m	300m	Renforts latéraux	Rouleaux con mandril de PVC Ø50mm
Ombrex 55	55%	600KLY	100% bandelettes	Vert/Ne-gro	100g/m ²	1.6m	300m	Renforts latéraux	Rouleaux con mandril de PVC Ø50mm



FILETS CLIMATIQUES



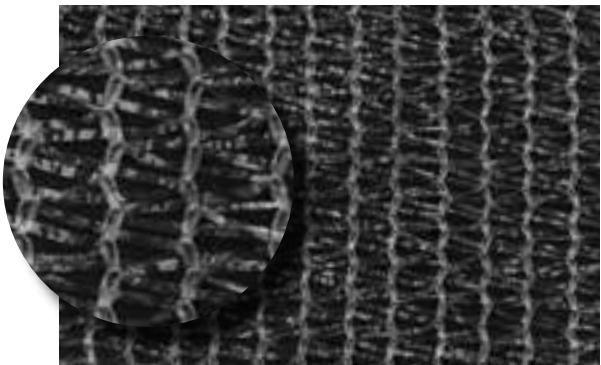
Climatex



Climafrost



Climatex



Climafrost

Nos filets climatiques ont pour but de favoriser des conditions climatiques idéals pour chaque culture. A utiliser lors de l'apparition de gelées pour garder la chaleur et limiter les réchauffements trop rapides.
Nos filets ont un intense effet brise-vent, permettent l'augmentation de la température et ne présentent pas de battance. C'est le produit idéal du début et de la fin de saison.



Produit	Maille	Constr.	Trait. UV	Couleur	Largeur	Longueur	Finition	Poids
Climatex	Rectangulaire >900μ	Tricoté 100% bandelettes	600KLY	Cristal	12 -14m	100m	Renforts haut et bas sur 5cm	40-42g/ m²
					2 - 4 - 6 - 8 - 10.5 - 12 - 14 - 16 - 24m	250m		
Climafrost	Rectangulaire >1200μ	Tricoté 100% bandelettes	600KLY	Cristal	16m	100m	Renforts haut et bas sur 5cm	38g/m²

CONSEIL FABRICANT

Le CLIMATEX et le CLIMAFROST sont des filets climatiques qui permettent de gagner quelques degrés la journée (en moyenne 4°) et la nuit (en fonction de ce que le sol a pu emmagasiner la journée). Il permet également d'éviter la déshydratation des bourgeons lors du gel.
La bandelette joue un rôle important dans la déviation du vent (ce qui permet d'évite le dessèchement), évite la battance.

Le CLIMATEX se double d'un effet plus efficace sur les insectes que le CLIMAFROST. Les deux filets ont des fonctions et effets identiques utilisés comme filets climatiques.



TOILE DE PAILLAGE



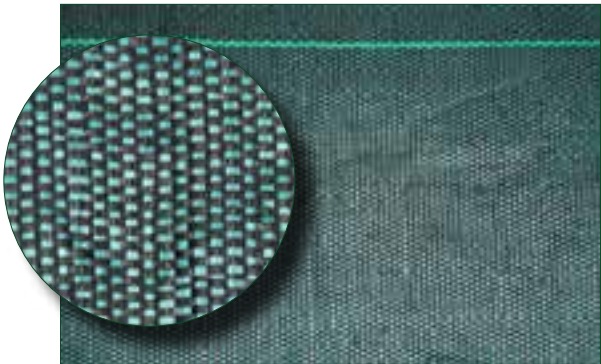
Floortis 100



Floortis 130



Floortis 100



Floortis 130

Nos toiles de paillage 100% polypropylène tissée sont traitées anti-uv à 600Kly. La toile se pose avant la plantation, elle empêche la pousse des mauvaises herbes. Elle aide la croissance des végétaux et des arbustes. Elle peut également être utilisée en toile hors-sol. La toile de paillage est perméable à l’eau et l’air et maintient un sol frais et humide.



Produit	Bloqueo de luz	Trait. UV	Poids	Constr.	Couleur	Largeur	Long.	Finition	Conditionnement
Floortis 100	100%	600KLY	100g/m²	Tissé	Vert	1.05m	100m	Coupé à chaud	Rouleaux doblado con mandril de PVC Ø50mm
					Negro	1.25m	250m		
				Tissé	Negro	1.25m	100m		
Floortis 130	100%	600KLY	130g/m²	Tissé	Vert, Negro ou blanc	1.25 - 1.65 - 2.1 - 4.2m	100m	Coupé à chaud	Rouleaux pliés même largeur
						3.25m			Rouleaux de 1.65m
						5.25m			Rouleaux de 1.3m

CONSEIL FABRICANT

La toile de paillage a pour but de reproduire les conditions naturelles des sols. En effet, en milieu originel, le sol est toujours couvert soit de feuilles mortes, de sous-bois ou de déchets végétaux. La toile de paillage reproduit cette même fonction en couvrant le sol et en laissant l’eau passer. Elle empêche ainsi la prolifération des mauvaises herbes et favorise la pousse des plants. C’est d’ailleurs au moment de la plantation que la toile est installée.
Alphatex fabrique pour vous et vos clients une toile tissée pour le paillage de haute qualité. Disponible en 100g/m² ou en 130g/m², nous vendons notre produit en rouleau.



Nos conseils de fabricant

Le traitement anti-UV.

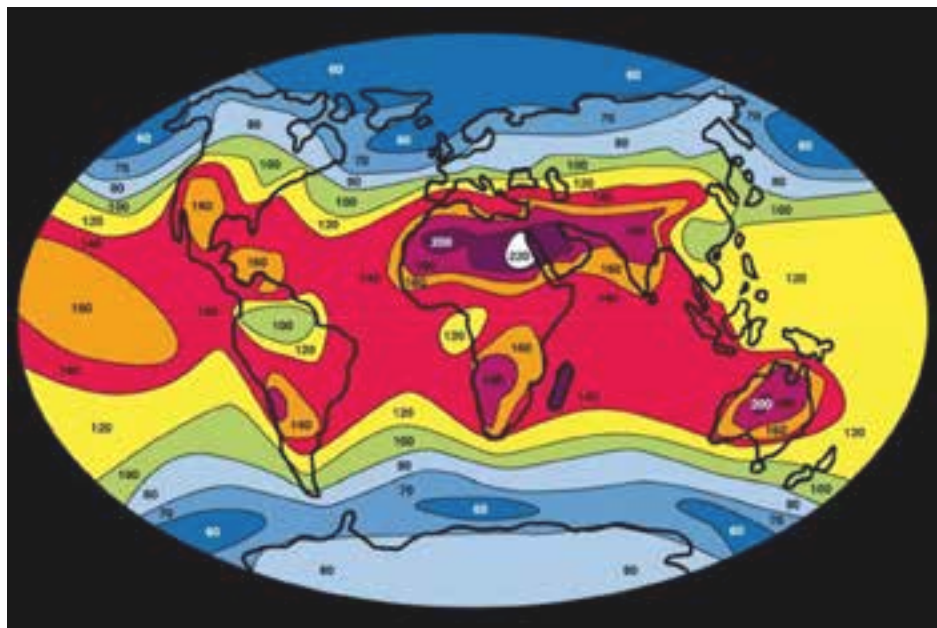
Chez Alphatex, tous nos filets sont traités pour résister à une exposition régulière d'UV. Vous retrouvez cette information sur chacune de nos pages produits dans la colonne anti-uv. Cette information indique le degré d'exposition maximale en Kilo Langlay (KLY) auquel nos filets résistent.

LE TRAITEMENT UV

La principale matière qui compose nos filets est le polyéthylène haute densité. Ce composant présente de très nombreuses qualités comme sa souplesse et sa résistance mécanique. Mais il possède aussi un défaut : le polyéthylène résiste mal aux UV.

Ceux-ci l'assèchent et le fragilisent jusqu'à le rendre cassant. C'est pourquoi nous intégrons des adjuvants lors de sa fabrication pour augmenter sa résistance aux UV.

Plus on ajoute d'adjuvant, plus sa résistance augmente (mais cela augmente également son poids et son prix).



Exposition aux UV dans le monde (en Kly)

KLY C'EST QUOI ?

Le langley (Ly) est une unité d'énergie rayonnante par unité de surface égale à la calorie-gramme par centimètre carré. Il est surtout utilisé pour la mesure du rayonnement solaire à la surface terrestre.

DUREE DE VIE DU TRAITEMENT UV

Les traitements anti-UV sont calculés sur une base de 80KLY annuelle, correspondante à l'exposition de la région parisienne. La quantité d'adjuvant que nous incorporons permet de à nos filets de résister de 300 jusqu'à 800KLY.

Cela nous permet d'estimer une durée de vie en saisons de nos produits : un filet traité 600KLY peut être réutilisable 5-6 saisons (cela dépend également de la durée de la saison, de la pose, des frottements...).

ARBORICULTURE

- Protections contre les ravageurs
 - Protection anti-insectes
 - Protection anti-oiseaux
- Protections contre les aléas climatiques
- Filets de récoltes

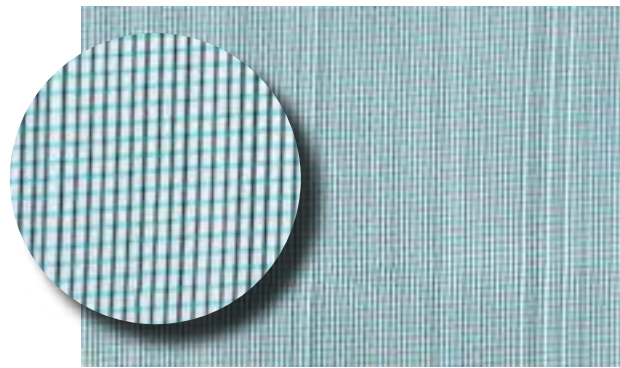


Drosotis 8/6

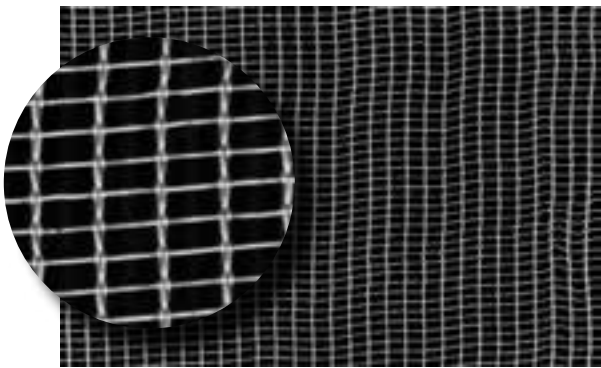


Alt'Carpo

PROTECTION ANTI-INSECTES



Drosotis 8/6



Alt'Carpo

Alphatex vous propose une gamme complète de protection anti-insectes spécialisée en arboriculture.
 Notre équipe de confection peut réaliser à la demande des filets de protection mono parcelle ou directement des filets de protection mono rang.
 Nos filets protègent efficacement contre les mouches drosophiles et les papillons carpocapses.



Produit	Maille	Trait. UV	Constr.	Couleur	Poids	Largeur	Long.	Finitions	Conditionnement
Drosotis 8/6	Rectang. 1180µ x 1750µ	600KLY	Tissé monofil	Vert/Negro ou Cristal	90g/m²	2m	200m	Renforts haut et bas sur 4cm	Rouleaux de 2m
						2.5m			Rouleaux de 2.5m
						3m			Rouleaux de 3m
						1.3m	300m		Rouleaux de 1.3m
						4m	200m	Renforts haut et bas 4cm + milieu 3cm	Rouleaux de 4m
Alt'Carpo	Rectang. 2.2mm x 5.5mm	600KLY	Tissé monofil	Cristal	45g/m²	7m	500m	Renforts haut et bas sur 4cm	Rouleaux de 3.5m
						7.5m			Rouleaux de 3.75m
						7.7 - 8m			Rouleaux de 4m





Arbotex 13



Arbotex 15



Arbotex 20

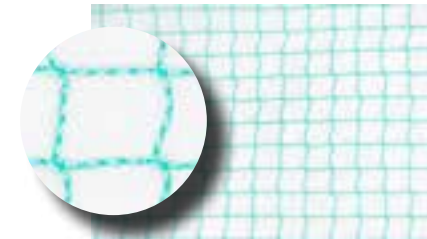


Arbotex 22



Arbotex 25

PROTECTION ANTI-OISEAUX



Arbotex 13



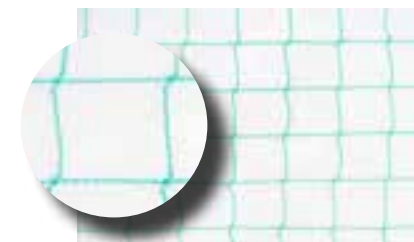
Arbotex 15



Arbotex 20



Arbotex 22



Arbotex 25

Les filets anti-oiseaux sont un moyen efficace, écologique et peu coûteux de protéger les cultures, les petits fruits, les vendanges tardives... Nos filets peuvent également être utilisés pour la protection des élevages de volatiles en volières.

Fabriqué en polyéthylène haute densité tricoté et avec des mailles allant de 13mm à 25mm, nos filets laissent passer le soleil et l'eau. Vaste choix de nappes standards en petites et grandes dimensions et coupe sur mesure possible.



Produit	Maille	Constr.	Trait. UV	Couleur	Poids	Largeur	Longueur
Arbotex 13	13mm	Tricoté 2x250	320KLY	Vert	25g/m ²	4m	50m
						6m	
						8m	
						12m	
Arbotex 15	15mm	Tricoté 2x250	320KLY	Negro	45g/m ²	5m	100m
						10m	
						5m	200m
						10m	
Arbotex 20	20mm	Tricoté 2x250	320KLY	Negro	36g/m ²	5m	5m
						6m	6m
						8m	8m
						12m	12m
						15m	15m
						20m	20m
Arbotex 22	22mm	Tricoté 2x0.27	320KLY	Negro	22g/m ²	4m	100m
Arbotex 25	25mm	Tricoté 2x250	320KLY	Negro, bleu ou vert	11g/m ²	4 - 5 - 6 - 8 - 10 - 12 - 20m	100m



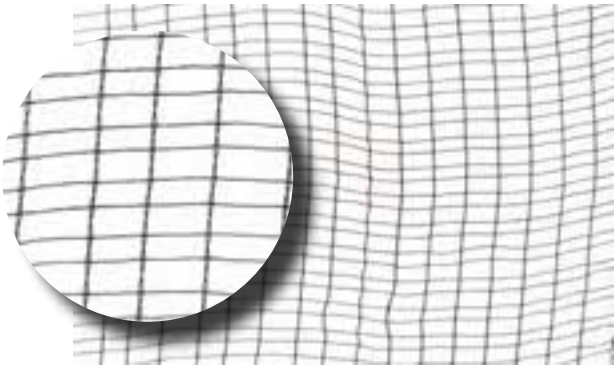
Pare-grêle



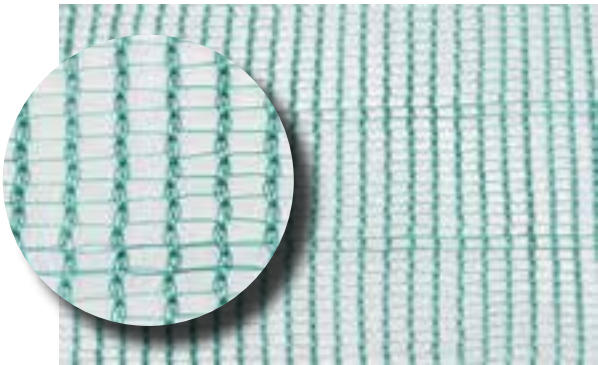
Grapeprotect

FILETS PARE-GRÊLE

NOUVEAU



Pare-grêle



Grape protect

Nos filets 3x7 spécial anti-grêle sont la première assurance d’une récolte garantie grâce à leur protection contre la grêle. Nos fabrications permettent l’installation de différents systèmes de protection : tombant classique, lisières décalées avec goulotte, système croisé, superposé...
Le filet Grapeprotect est notre filet anti-grêle spécialement créé pour les vignes. Nouveauté chez Alphatex, cette solution présente de nombreux avantages pour toutes les cultures de vigne.



Produit	Maille	Constr.	Trait. UV	Couleur	Poids	Largeur	Longueur	Finitions	Cond.
Pare-grêle	Rectang. 3mmx7mm	Tissé monofil	600KLY	Negro, gris, ou cristal	45g/m²	2,5 - 3 - 3,2 - 4,8 - 5,4m	100m	Renforts pourtour	Rouleaux non plié
Grape protect	Rectang. 2mmx3mm	Tissé monofil	600KLY	Vert, gris ou cristal	80g/m²	0,5 - 0,6 - 0,8 - 1 - 1,2m	750m	Refuerzos y Ojales laterales	Rouleaux non plié

CONSEIL FABRICANT

Les avantages du grape protect

- Une maximisation de la protection contre la grêle.
- Plus besoin d’effectuer de palissage
- Installation simple et rapide.
- Le choix entre 6 différentes hauteurs de filets (de 0,5 à 1.20 m).
- Une maximisation de la protection contre le vent, le gros gibier et les oiseaux (surtout lors des vendanges tardives).
- Une facilité de conduite et une longévité accrue de l’installation (de 10 à 15 ans).

Accessoires en page 72



Nos conseils de fabricant

NOUVEAU Focus sur le grape protect

Le Grape Protect est un filet de protection pare-grêle et de palissage innovant spécialement conçu pour les vignes. Ce filet apporte de nombreux avantages aux producteurs, que ce soit pour les raisins de table ou les raisins de cuve. Il protège les fruits des intempéries, il permet de réaliser des économies sur la main d'œuvre et, de plus, permet d'obtenir des produits de meilleure qualité.

DESCRIPTION

Le Grape Protect est un filet pare-grêle conçu pour l'utilisation sur les vignes. Il est composé à 100 % de polyéthylène. Confectionné avec une large bande de renfort de 3,8 cm, celle-ci confère au filet une très bonne résistance. Par ailleurs, cette bande permet de bien arrimer le filet contre la vigne tout en renforçant sa solidité face à l'arrachement et à la prise au vent.

De plus, son grammage, de 80g/m², est supérieur à ce qui se trouve actuellement sur le marché.

Sa durée de vie est d'environ 10 ans. Ce qui implique un coût d'investissement relativement faible car il est étalé sur toute la durée de vie du filet.

Enfin, le Grape Protect est facilement recyclable car il est totalement fabriqué en polyéthylène, il n'y a donc pas de tri à faire.

AVANTAGES

Le premier avantage de ce filet : un pare-grêle très efficace pour protéger les raisins des intempéries. Les fruits ne seront plus abîmés à cause de la grêle et, en plus, la pluie ne risquera plus de les gorger d'eau car les gouttes n'entreront plus directement en contact avec les raisins. Enfin, l'effet brise-vent et l'ombrage du Grape Protect favorisent grandement la qualité des grappes.

Ensuite, l'acquisition de ce produit est un excellent investissement sur le long terme. Sa grande durée de vie assure un bon retour sur investissement. Grâce à ce filet pare-grêle pour vignes, les vignerons sont certains d'obtenir une récolte d'excellente qualité tous les ans.

Enfin, la pose est plus rapide et plus économique que les méthodes utilisées aujourd'hui. Ce qui représente une économie non-négligeable du coût de la main d'œuvre pour les producteurs.

LA POSE DU GRAPE PROTECT

Le filet de protection Grape Protect se monte et se replie très simplement, principalement grâce à sa technique d'accroche et de tension innovante. Seulement 3 fils de palissage sont suffisants (contrairement à une parcelle sans filet où 5 à 6 fils de palissage sont nécessaires) : un fil à la couronne, un fil situé environ 25 cm en-dessous des grappes, un fil de port au niveau du deuxième œil de la vigne.

Nos experts sauront vous donner plus d'informations quant à l'installation complète de ce filet. Pour cela, il vous suffira de nous contacter.

Le filet pare-grêle pour vignes « Grape Protect » confère des bénéfices pour la qualité de la vigne ainsi que du raisin. Il permet également de réduire le coût de la main d'œuvre en diminuant l'effeuillage ainsi que le rognage. Avec un faible coût d'investissement à l'hectare, il est donc un gage de récolte, de qualité pour le raisin et de sérénité pour le producteur.



Quel système de pose pour le filet pare-grêle ?

Pour protéger un verger contre la grêle, le filet pare-grêle est toujours aujourd'hui la solution optimale. Depuis de nombreuses années, plusieurs systèmes de pose ont été conçus pour optimiser la protection des fruits et améliorer la durée de vie des filets. Alpatex vous explique tout sur ces différentes méthodes.

POSE OPTIMALE : LISIÈRES DÉCALÉES AVEC GOULOTTE

Le système à lisières décalées avec goulotte est la méthode de pose de filet pare-grêle la plus efficace et la plus résistante sur le long terme. L'objectif est de créer une goulotte centrale qui permet l'écoulement régulier et automatique de la grêle. Avec cette technique, aucune intervention manuelle n'est nécessaire une fois le filet posé.

AVANTAGES
<ul style="list-style-type: none"> - Vidange rapide et automatique grâce à la goulotte - Meilleure résistance au vent - Moins de risques de déchirure
INCONVÉNIENTS
<ul style="list-style-type: none"> - Pose plus longue et plus complexe

POSES INTERMÉDIAIRES : CROISÉ ET SUPERPOSÉ

Les systèmes croisé et superposé sont adaptés pour les vergers qui ont des arbres bas.

Le système croisé est relativement simple. Il faut installer les sandows en quinconce sous le filet, les filets sont donc à plat mais ils se croisent au centre.

AVANTAGES
<ul style="list-style-type: none"> - Adaptés pour les vergers qui ont des arbres bas car les filets doivent être écartés à la main pour la vidange de la grêle - Tous les sandows étant sous le filet, il n'y a pas besoin de passer au-dessus pour les poser contrairement au système superposé.
INCONVÉNIENTS
<ul style="list-style-type: none"> - La vidange de la grêle doit se faire manuellement - Le filet risque de se déformer et de se déchirer si la vidange n'est pas faite régulièrement.

POSE ÉCONOMIQUE : CHAPELLE TOMBANT CLASSIQUE

Le système chapelle tombant classique est la solution la plus économique car il s'agit de la méthode la plus simple à la pose. Il n'y a aucune difficulté car les deux filets sont simplement accrochés l'un à l'autre.

AVANTAGES
<ul style="list-style-type: none"> - Méthode la plus simple - Moins de temps de main d'œuvre pour l'installation - Adapté pour les vergers palissés
INCONVÉNIENTS
<ul style="list-style-type: none"> - La structure peut être soumise à de fortes charges en cas d'orage - Vidange manuelle difficile à cause des plaquettes rapprochées - Risques de déchirures en cas de fortes tempêtes. Fortement déconseillé dans les régions venteuses - Ce système n'est pas performant



Alphavent 30



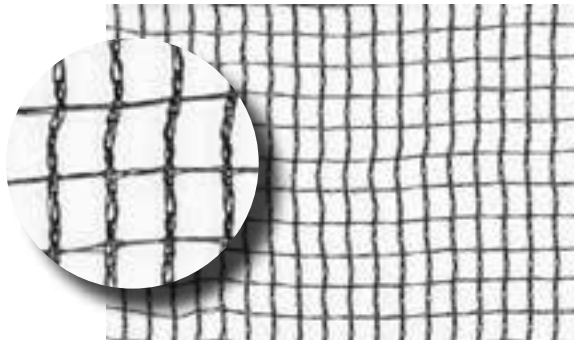
Alphavent 35

FILETS BRISE-VENT

30% - 35%



Alphavent 30



Alphavent 35

Nos filets brise-vent s'utilisent sur des structures type tunnels, serres, abris climatiques, ou sur clôture pour les cultures plein champ. Les filets de résistance 30 à 35% sont des filets légers et aéré permettant une meilleure ventilation sur les modèles de tunnel bas. Ces filets sont souvent utilisés comme anti-battement sur les ouvrants latéraux des tunnels.

L'Alphavent 35 est disponible en version ignifugée pour une utilisation en intérieur ou dans le cadre d'un ERP.



Produit	Vent brisé	Maille	Constr.	Trait. UV	Couleur	Largeur	Long- gueur	Poids	Finitions	Conditionnement
Alphavent 30	30%	Rectang. 2x3mm	Tricoté	600KLY	Cristal	1.3m	200m	70g/m²	Renforts latéraux	Rouleaux de 1.3m
						2m				Rouleaux de 1m
						2.5m				Rouleaux de 1.25m
						3 - 6m				Rouleaux de 1.5m
						4m				Rouleaux de 2m
					Vert/ Negro	1.3m	300m			Rouleaux de 1.3m
						1.6m				Rouleaux de 1.6m
						2m				Rouleaux de 1m
						3m	100m			Rouleaux de 1.5m
						4m				Rouleaux de 2m
Alphavent 35	35%	Rectang. 5.5 x 5.5mm	Tricoté	600KLY	Cristal	3m	500m	90g/m²	Renforts latéraux con ojales	Rouleaux de 1.5m
						4m				Rouleaux de 2m
					Negro	3m	50 - 100m			Rouleaux de 1.5m
						4m	100m			Rouleaux de 2m
						5m		Rouleaux de 1.25m		
						6m		110g/ m²		Rouleaux de 1.5m



Retrouvez notre Kit enrouleur pour la tension des filets brise-vent Accessoires page 72



Alphavent 50



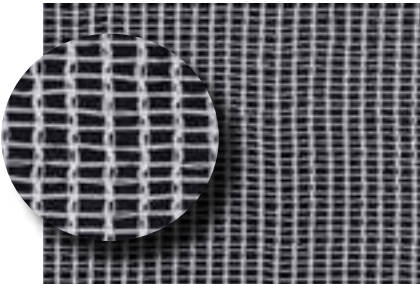
Alphavent 55



Alphavent 65

FILETS BRISE-VENT

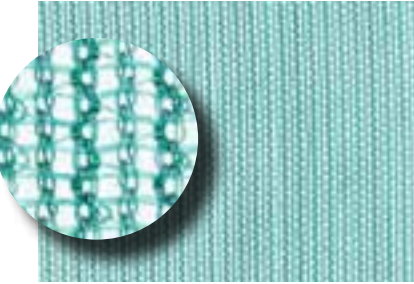
50% - 65%



Alphavent 50



Alphavent 55



Alphavent 65

Notre gamme 50%-65% à plus fort pourcentage d’occultation au vent allie aération et solidité. Cette gamme la plus utilisée est utilisable en couverture d’abris climatiques, comme pare-grêle, barrière physique contre les insectes...



Produit	Vent brisé	Maille	Constr.	Trait. UV	Couleur	Largeur	Longueur	Poids	Finitions	Conditionnement								
Alphavent 50	50%	Rectang. 2x4mm	Tricoté	600KLY	Cristal	1.5 - 3m	100m	106g/ m ²	Renforts latéraux con ojales	Rouleaux de 1.5m								
						2m				Rouleaux de 2m								
					Blanc	3m	550m			Rouleaux de 1.5m								
						3.5m	500m			Rouleaux de 1.75m								
					Vert/ Negro	0.8m	500m			Rouleaux de 0.8m								
						1.5 - 3m	100 - 500m			Rouleaux de 1.5m								
						6m	250m			Rouleaux de 1m								
						1m	500m			Rouleaux de 2m								
						2m	100m			Rouleaux de 1.25m								
						2 - 4m	500m			Rouleaux de 1.75m								
						2.5 - 5m	500m			Rouleaux de 2.4m								
						3.5m	500m											
						Negro	2.4m			250m								
					Alphavent 55	55%	Rectang. 2x3mm			Tricoté	600KLY	Cristal	1.3m	200m	70g/ m ²	Renforts latéraux	Rouleaux de 1.3m	
													2m				Rouleaux de 1m	
2.5m	Rouleaux de 1.25m																	
3 - 6m	Rouleaux de 1.5m																	
4m	Rouleaux de 2m																	
Vert/ Negro	1.3m	300m	Rouleaux de 1.3m															
	1.6m		Rouleaux de 1.6m															
	2m		Rouleaux de 1m															
	3m	100m	Rouleaux de 1.5m															
	4m		Rouleaux de 2m															
	6m		Rouleaux de 1.5m															
	Alphavent 65	65%	Rectang. 5.5 x 5.5mm	Tricoté				600KLY	Cristal			3m	500m	90g/ m ²			Renforts latéraux con ojales	Rouleaux de 1.5m
												4m						Rouleaux de 2m
Negro									3m			50 - 100m	Rouleaux de 1.5m					
					4m	100m	Rouleaux de 2m											
					5m		Rouleaux de 1.25m											
					6m		Rouleaux de 1.5m											

Nos conseils de fabricant

L'installation de filets brise-vent

INFORMATION GÉNÉRALE

La surface d'efficacité d'un brise-vent est d'environ 10 fois sa hauteur. Cela signifie que pour un brise-vent de 4 mètres de haut, 40 mètres de parcelle seront protégés.

TOUTES LES ÉTAPES D'INSTALLATION D'UN FILET BRISE-VENT POUR UN ABRI CLIMATIQUE EN CLÔTURE

En tant que fabricant de filets, Alphatex a également acquis des compétences en installation, pour vous conseiller au mieux et vous proposer les solutions optimales afin de résoudre vos problématiques. La création d'un abri climatique en clôture est un moyen efficace pour se protéger rapidement du vent. Pour cela, vous aurez besoin des accessoires suivants :

- | | |
|---|------------------------|
| 1. Poteaux de 6 mètres de haut, de diamètre 15/17 avec bout fin | 6. Gaine de protection |
| 2. Ancres à visser | 7. Filet brise-vent |
| 3. Elingues d'un diamètre de 6mm, longueur de 5m | 8. Câble DELTEX 4x2 mm |
| 4. Serres câbles de 6 mm | 9. Crampillon 40 mm |
| 5. Tubes enrouleurs | |

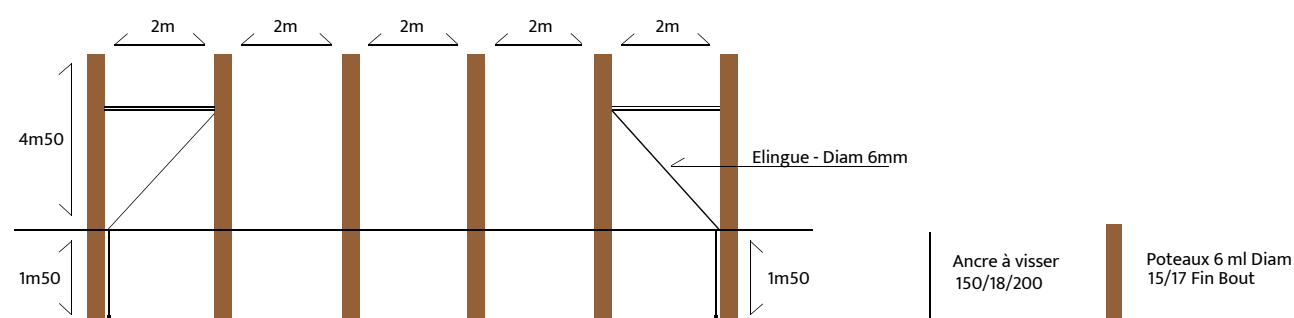
1ÈRE ÉTAPE : MISE EN PLACE DE LA STRUCTURE

Dans un premier temps, la structure doit être mise en place avec des poteaux de 6 mètres. L'idéal est d'enterrer au minimum 1m50 dans le sol pour offrir une excellente résistance au vent. Les poteaux doivent être espacés de deux mètres, peu importe leur hauteur.

A noter que les poteaux doivent être lisses et exempts de nœuds afin d'éviter toutes abrasions sur le filet. Et aussi, un nœud trop profond peut fragiliser le poteau en fonction de l'endroit où il est placé, et celui-ci risquerait de se fendre.

Ensuite, il faut installer des « chaises » sur chaque extrémité de la structure, ou sur de grandes longueurs : tous les 100m ; afin de renforcer la structure. Sinon, avec la tension du filet, les poteaux des extrémités seraient trop sollicités et pencheraient vers le centre.

Cette opération est réalisée avec un piquet, des élingues et des ancrs à visser, comme vous pouvez le voir sur le schéma ci-dessous.

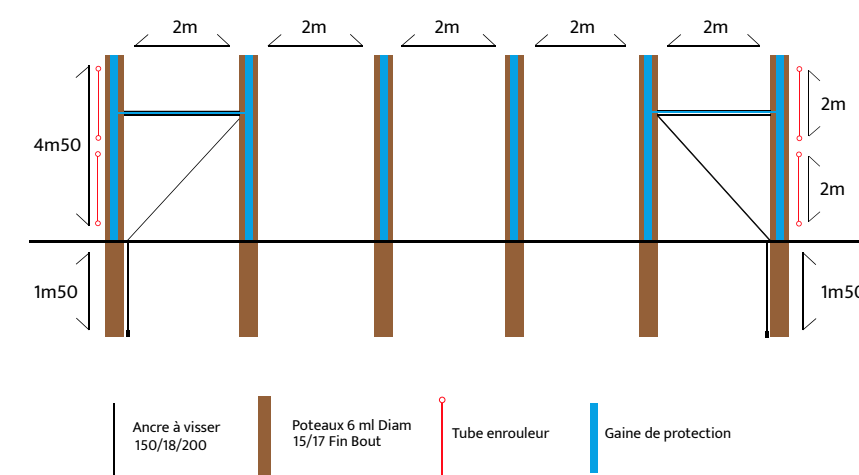


2ÈME ÉTAPE : MISE EN PLACE DES TUBES ET GAINES

Pour cette deuxième étape, il faudra poser une gaine de protection PVC noire sur chaque hauteur de poteaux grâce à des clous à tête plate tous les 60 cm sur les deux côtés de la gaine, ainsi que des tubes enrouleurs à chaque extrémité.

A quoi sert la gaine de protection ? La gaine joue un rôle de pare-chocs pour éviter toutes abrasions du filet sur le bois (protection mécanique).

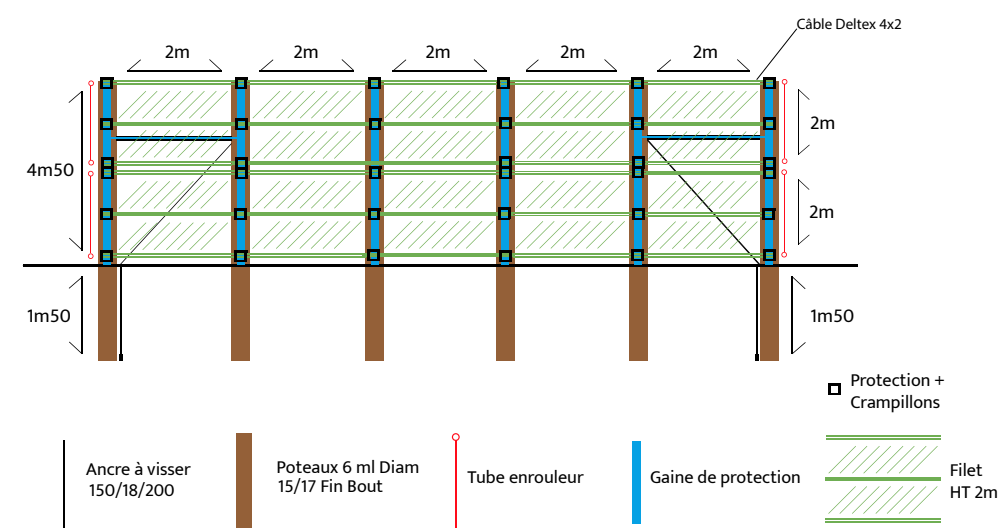
Alphatex propose un kit enrouleur qui permet d'ajuster la tension du filet pour des filets jusqu'à deux mètres de hauteur. Les tubes permettent de tendre des filets de deux mètres. Sur le schéma ci-dessous, il faut en installer deux à chaque extrémité pour obtenir 4 mètres de brise-vent. Le mandrin du rouleau de filet sera par la suite inséré dedans.



3ÈME ÉTAPE : MISE EN PLACE DU FILET BRISE-VENT

Cette étape concerne l'installation du filet sur la structure. Pour cela, il faut :

1. Transfiler les câbles DELTEX 4x2 dans chaque boutonnière du filet.
2. suspendre le filet à chaque tête de poteau grâce à des crampillons installés sur les têtes de poteau.
3. Tendre les câbles indépendamment du filet en les attachant sur les deux piquets des extrémités avec un TIRVIT.
4. Mettre le filet dans le tube enrouleur et exercer une tension en tournant le tube.
5. Fixer les câbles avec un crampillon à chaque intersection des piquets.



FILETS DE RÉCOLTE



Recoltex 33



Recoltex 50



Recoltex 50 pantalon



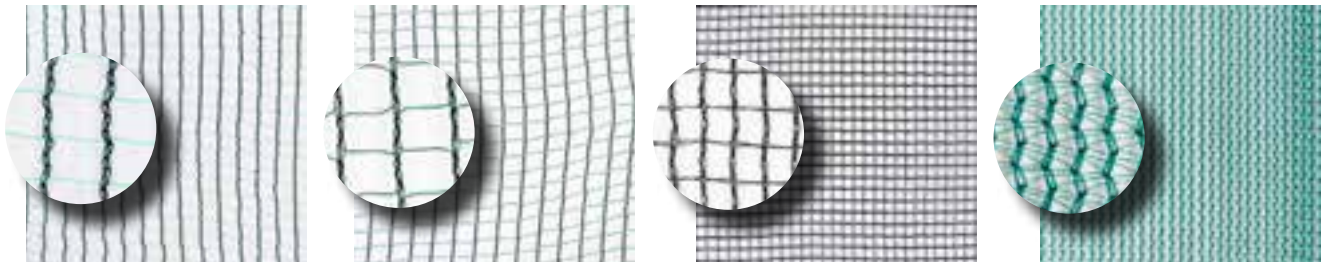
Recoltex 64



Recoltex 95



Recoltex 95 pantalon



Recoltex 33 Recoltex 50 Recoltex 64 Recoltex 95
Recoltex 50 pantalon Recoltex 95 pantalon

Le filet de récolte est le moyen le plus courant, le plus pratique et le plus facile pour la récolte des fruits et légumes : les olives, les châtaignes, les noix et noisettes, les semences forestières. Nous proposons des filets de récolte de forme «pantalon» qui permettent de passer autour des troncs des arbres.



Produit	Poids	Constr.	Trait. UV	Couleur	Largeur	Longueur	Finitions	Conditionnement
Recoltex 33	33g/m²	Tricoté	600KLY	Vert/Negro	4m	100m	Renforts côtés et milieu	Rouleaux 1m
					6m			Rouleaux 1.5m
Recoltex 50	50g/m²	Tricoté	600KLY	Vert/Negro	1 - 2 - 4m	100m	Renforts côtés et milieu	Rouleaux 1m
					1.5 - 3 - 6m			Rouleaux 1.5m
					5m			Rouleaux 1.25m
Recoltex 50 pantalon	50g/m²	Tricoté	600KLY	Vert/Negro	10m	10m	Sans oeillets	Balle
					12m	12m		
					6m	6m		
					6 - 8m	8m		
Recoltex 64	64g/m²	Tricoté	600KLY	Negro	3m	100m	Renforts côtés et milieu	Rouleaux 1.5m
					5m	100m		Rouleaux 1.25m
Recoltex 95	95g/m²	Tricoté	600KLY	Vert	4m	100m	Renforts côtés et milieu	Rouleaux 1m
					6m			Rouleaux 1.5m
					8m			Rouleaux 2m
Recoltex 95 pantalon	95g/m²	Tricoté	600KLY	Vert	10m	10m	Avec oeillets	Balle
					12m	12m		
					6m	6m		
					6 - 8m	8m		

Accessoires en page 72



Nos conseils de fabricant

Les filets de récolte



Alphatex propose une large gamme de filet de récolte. Adapté au budget de chaque exploitation, nos filets sont fabriqués en différents poids et différentes tailles de maille. Ces différences ne vont pas impacter la qualité de la récolte mais plutôt la durée de vie du produit ainsi que sa facilité de pose.

QUELS SONT LES AVANTAGES DU FILET DE RÉCOLTE ?

Le filet de récolte pour arbres fruitiers, noyers, oliviers, ou encore chataigniers est l'allié indispensable pour ramasser très facilement les fruits. Ses avantages sont les suivants :

- Très simple à installer (notamment le filet forme pantalon)
- Accélère très fortement la vitesse de la récolte
- La taille des mailles permet la récolte des petits fruits (olives, noix, noisettes, châtaignes...)
- Léger et facile à manipuler
- Peu d'entretien nécessaire
- Coins renforcés et surjet de renfort sur le pourtour pour une meilleure résistance
- Ses mailles sont très résistantes
- Utilisable plusieurs années
- Excellent rapport qualité / prix, cette solution est rapidement rentable

LE FILET DE RÉCOLTE EN FORME DE PANTALON

Grâce à sa fente placée du bord jusqu'au centre du filet, nos filets pantalon peuvent se placer tout autour des arbres. Cela facilite la pose et permet d'éviter les éventuelles pertes dues à une installation plus classique.

Nous avons confectionné notre filet de récolte 95 pantalon avec des oeilletons sur le pourtour. Grâce à ces oeilletons, il est possible de transfiler une corde ou un sandow pour pouvoir ramener les bords du filet une fois la récolte terminée. Cette option permet également un gain de temps et de confort.



LES ACCESSOIRES

En complément de notre gamme de filet, nous proposons également à la vente les accessoires permettant une récolte sereine et efficace.

Retrouvez ces accessoires (peigne, manche, sandow, câble... en p72).



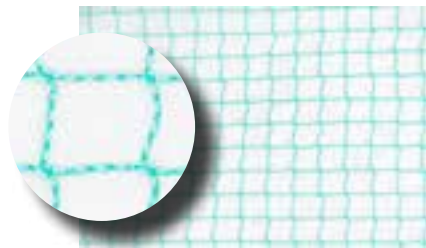
ELEVAGE

- Filets de volières
- Filets pour batraciens
- Filets d'héliciculture



Tricoté 22mm

FILETS DE VOLIÈRE TRICOTÉS



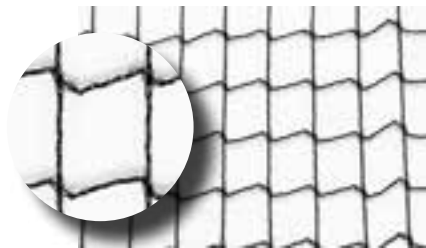
Tricoté 13mm



Tricoté 15mm



Tricoté 20mm



Tricoté 22mm



Tricoté 25mm

Nos filets de volières tricotés sont disponibles en différentes tailles de maille (losange) et en différentes dimensions. Le tableau ci-dessous ne présente qu'une partie de la gamme. Les filets sont également disponibles en vente à la découpe.



Produit	Maille	Constr.	Trait. UV	Couleur	Poids	Largeur	Longueur
Filet PEHD tricoté 13mm	13mm	Tricoté 2x250	320KLY	Vert	25g/m²	4m	50m
						6m	
						8m	
						12m	
Filet PEHD tricoté 15mm	15mm	Tricoté 2x250	320KLY	Negro	45g/m²	5m	100m
						10m	
						5m	200m
						10m	
Filet PEHD tricoté 20mm	20mm	Tricoté 2x250	320KLY	Negro	36g/m²	5m	5m
						6m	6m
						8m	8m
						12m	12m
						15m	15m
						20m	20m
Filet PEHD tricoté 22mm	22mm	Tricoté 2x0.27	320KLY	Negro	22g/m²	4 - 5 - 6 - 8 - 10 - 12 - 20m	100m
Filet PEHD tricoté 25mm	25mm	Tricoté 2x250	320KLY	Negro, bleu ou vert	11g/m²	2 - 4 - 8 - 12 - 16 - 20m	100m

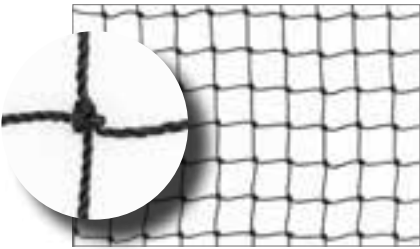


Volière 60mm

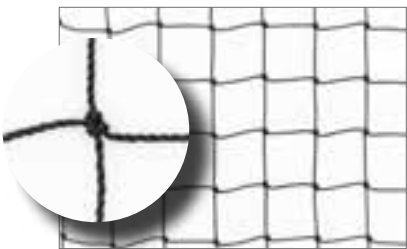


Volière 25mm utilisé en pisciculture

FILETS DE VOLIÈRE CÂBLÉS NOUÉS



Volière 17mm



Volière 25mm



Volière 50mm

Plus solide et plus simple à poser que les filets de volières tricôtés, nos filets câblés noués peuvent convenir autant aux marchés professionnels qu'aux marchés destinés aux particuliers. Nos filets peuvent être utilisés en volière mais également pour d'autres applications comme la pisciculture et autres élevages.

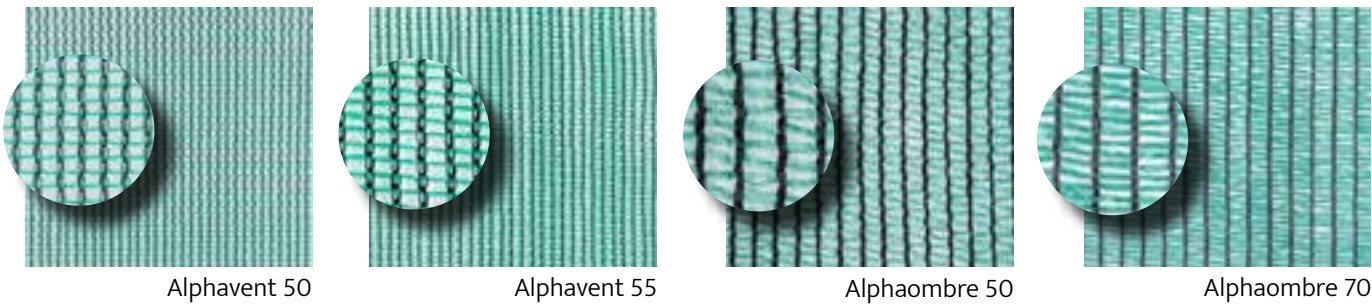


Produit	Maille	Diamètre	Trait. UV	Couleur	Poids	Largeur	Longueur
Volière 17mm	17mm	1.2mm	320 Kly	Negro	138g/m²	7 - 14m	60m
Volière 20mm	20mm	1.2mm			110g/m²	6 - 17m	71m
Volière 25mm	25mm	1.2mm			78g/m²	21m	88m
		1.8mm			175g/m²		
Volière 30mm	30mm	0.5mm			63g/m²	8.5m	106m
		1.2mm			14.8g/m²	10m	25m
Volière 35mm	35mm	1.2mm			54g/m²	10 - 15m	100m
Volière 40mm	40mm	1.2mm			45g/m²	11.5m	100m
						23m	141m
Volière 50mm	50mm	1.2mm			35g/m²	20m	177m
		1.5mm			48g/m²	21m	100m
Volière 60mm	60mm	1.2mm			27g/m²	25m	100m
						12.5m	10m
Volière 100mm	100mm	1.2mm			16g/m²	20m	353m

CONSEIL FABRICANT

Les produits présentés sur cette page ne sont qu'une sélection de nos produits les plus vendus. Notre gamme volière contient de très nombreux filets en toute dimension, taille de maille et épaisseur de fil. Nous vendons nos produits en petites dimensions standard (5x10m - 10x20m...) ou en balle. Nous proposons également ces produits à la coupe. A partir d'une certaine quantité, nous pouvons également fabriquer des filets de volière selon vos propres spécificités (couleur, taille de maille, épaisseur de fil...)

FILETS HÉLICULTURE



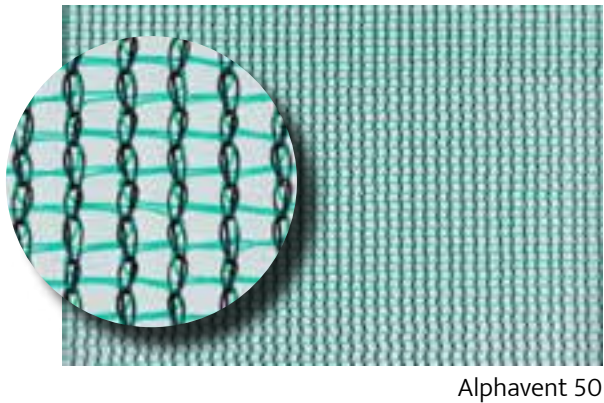
Les filets fabriqués chez Alphetex peuvent être utilisés pour de nombreuses applications différentes. Nos filets peuvent convenir à l'héliciculture. Nous préconisons l'utilisation des filets Alphavent 50 ou Alphavent 55 pour la délimitation des enclos. Et les Alphaombre 50 et 55 en ombrage des élevages.



Produit	Vent brisé	Maille	Constr.	Trait. UV	Couleur	Largeur	Longueur	Poids	Finitions	Conditionnement							
Alphavent 50	50%	Rectang. 2x4mm	Tricoté	600KLY	Cristal	1.5 - 3m	100m	106g/ m ²	Renforts latéraux con ojales	Rouleaux de 1.5m							
						2m				Rouleaux de 2m							
					Blanc	3m	550m			Rouleaux de 1.5m							
						3.5m	500m			Rouleaux de 1.75m							
					Vert/ Negro	0.8m	500m			Rouleaux de 0.8m							
						1.5 - 3m	100 - 500m			Rouleaux de 1.5m							
						6m	250m			Rouleaux de 1m							
						1m	500m			Rouleaux de 1.5m							
						2m	100m			Rouleaux de 2m							
						2 - 4m	500m			Rouleaux de 1.25m							
						2.5 - 5m	500m			Rouleaux de 1.75m							
						3.5m	500m			Rouleaux de 2.4m							
						Negro	2.4m			250m							
					Alphavent 55	55%	Rectang. 2x3mm			Tricoté	600KLY	Cristal	1.3m	200m	70g/ m ²	Renforts latéraux	Rouleaux de 1.3m
													2m				Rouleaux de 1m
2.5m	Rouleaux de 1.25m																
3 - 6m	Rouleaux de 1.5m																
4m	Rouleaux de 2m																
Vert/ Negro	1.3m	300m	Rouleaux de 1.3m														
	1.6m		Rouleaux de 1.6m														
	2m	100m	Rouleaux de 1m														
	3m		Rouleaux de 1.5m														
	4m		Rouleaux de 2m														
	6m		Rouleaux de 1.5m														

Produit	Ombrage	Trait. UV	Constr.	Couleur	Poids	Ancho	Long.	Finitions	Conditionnement
Alphaombre 50	50%	600KLY	Tricoté 100% bandelettes	Vert/ Negro	54g/m²	2m	100m	Refuerzos y Ojales laterales	Rouleaux de 1m
						4m			Rouleaux de 2m
						6m			Rouleaux de 1.5m
Alphaombre 70	70%	600KLY	Tricoté 100% bandelettes	Vert/ Negro	72g/m²	2m	100m	Refuerzos y Ojales laterales	Rouleaux de 1m
						4m			Rouleaux de 2m
						3 - 6m			Rouleaux de 1.5m

FILETS BATRACIENS



Nous proposons également des filets spécialement dimensionnés pour la confection de barrière et de tunnel pour batraciens afin de les détourner des axes routiers.



Produit	Maille	Constr.	Trait. UV	Couleur	Poids	Largeur	Longueur	Finitions
Filet Batraciens - Alphavent 50	Rect. 2x4mm	Tricoté	600KLY	Vert/ Negro	106g/m²	0.25 à 1m	100 - 500m	Renforts latéraux ou bruts
						Largeur libre	Longueur libre	

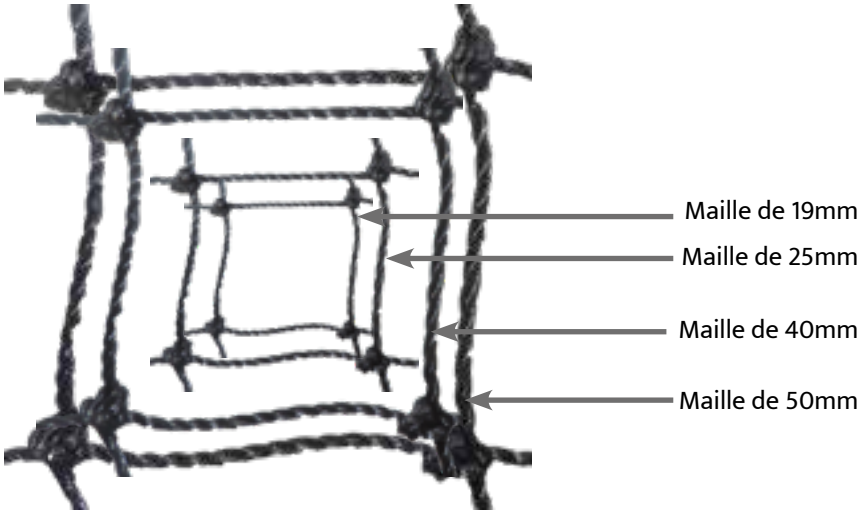




Nos conseils de fabricant

Quel filet pour quels animaux ?

Nos filets sont disponibles en différentes mailles selon la matière. Retrouvez ci-dessous les mailles les plus courantes en taille réelle.



Type d'animaux (élevage ou protection)	Micromaille 2x3mm, 2x4mm	Maille 13 - 25mm	Maille 25 - 35mm	Maille 40 - 60mm	Maille 60 -100mm
Escargots	●				
Abeilles / Insectes	●				
Grenouilles, crapauds	●				
Moineaux		●			
Cailles		●			
Faisandeaux		●			
Jeunes perdrix		●	●		
Perdrix adultes		●	●		
Poules			●	●	
Rapaces				●	
Jeunes faisans (poids inférieur à 1,2kg)				●	
Perdrix rouges				●	
Corbeaux				●	
Pigeons				●	
Lapins				●	
Faisans (poids supérieur à 1,7kg)				●	
Hérons				●	
Dindes, dindons				●	
Sangliers					●
Renards					●
Chevreuils					●

ESPACES VERTS/LOISIRS PRO

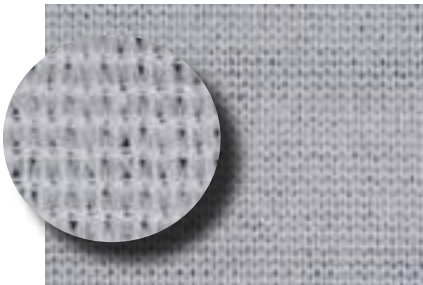
- Filets brise-vue
- Filets de benne



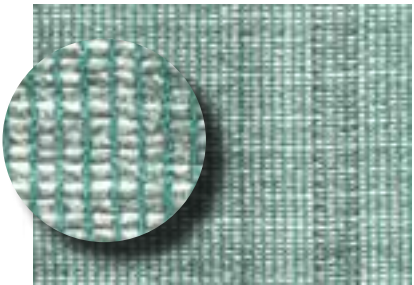
Alphavue 85

FILETS BRISE-VUE

75% - 90%



Alphavue 75



Alphavue 85



Alphavue 90 LG

Notre gamme de filets brise-vue en dimension standard permet de répondre très rapidement aux demandes de nos clients. Elle est également disponible en sur mesure pour toutes vos demandes. Les Alphavue sont fabriqués en PEHD 100% bandelettes. Ces brise-vue peuvent être posés sur structures existantes comme des barrières, clôtures, grillages ou piquets. La pose est simple grâce à nos accessoires que vous pouvez retrouver en fin de catalogue.



Produit	Bloqueo de luz	Constr.	Trait. UV	Couleur	Hauteur	Longueur	Poids	Finitions
Alphavue 75	75%	Tricoté bandelettes	600KLY	Blanc	1.5m	200m	130g/m²	Sin ojales
					1.8m			
					2m			
Alphavue 85	85%	Tricoté bandelettes	600KLY	Vert ou blanc	3m	50m	145/m²	Sin ojales
Alphavue 90 LG	90%	Tricoté bandelettes	600KLY	Vert foncé	1.5m	10 - 50 - 200m	90g/m²	Ojales laterales
					1.8m			
					2m			
					3 - 4m	200m		



Photo de boutonnières

Accessoires en page 72





Alphavue 95 Vert/Noir



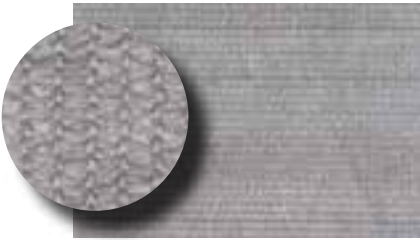
Alphavue 95 Noir



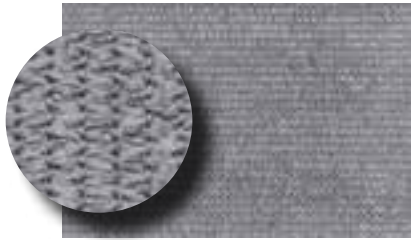
Alphavue 100 Vert

FILETS BRISE-VUE

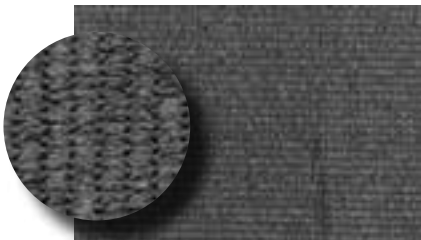
90% - 100%



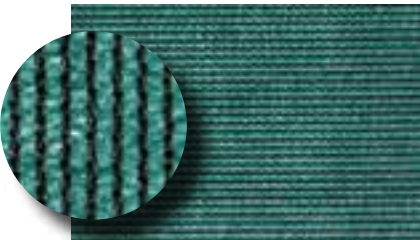
Alphavue 95 Gris



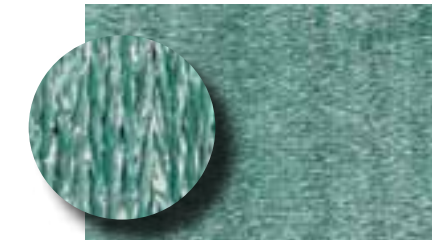
Alphavue 95 Gris foncé



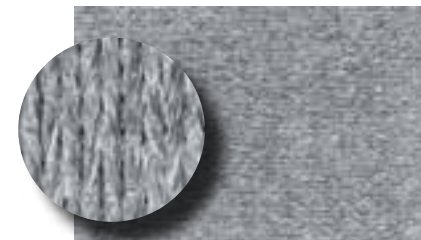
Alphavue 95 Noir



Alphavue 95 Vert/Noir



Alphavue 100 Vert recto/Noir verso



Alphavue 100 gris

Notre gamme 90%-100% à plus fort pourcentage d’occultation est notre gamme la plus utilisée. Elle permet d’occulter efficacement tout espace tout en offrant une finition de qualité.
Disponible pour utilisation personnelle ou pour satisfaire votre clientèle. Sur mesure possible.



Produit	Bloqueo de luz	Trait. UV	Constr.	Couleur	Hauteur	Longueur	Poids	Finitions
Alphavue 95	95%	600KLY	Tricoté bandelettes	Gris	1 - 1.2 - 1.5 - 1.8 - 2m	25m	185g/m²	Ojales laterales
					1.5 - 1.8m	50m		
				Gris foncé	2m	50m		
				Negro	1 - 1.2 - 1.5 - 1.8 - 2 - 3m	50m		
				Vert/Negro	1m	50m		
					1.2m	100m		
					1.5m	25 - 50m		
					1.8m	10 - 25 - 50m		
					2m	15 - 100m		
					3 - 3.6m	50m		
					1m	10m		Sin ojales
					1.2m	10 - 50m		
					1.5m	10 - 25 - 50 - 200m		
					1.8m	10 - 200m		
					2 - 3m	200m		
Alphavue 100	100%	600KLY	Tricoté bandelettes	Vert recto/ Negro verso ou gris	1m	100m	300g/m²	Sin ojales
					1.2m	25 - 100m		
					1.5m	25 - 100m		
					1.8m	25 - 50 - 100m		
					2m	25 - 100m		
					3m	100m		

FILETS DE BENNE



Covetex 150 CD



Covetex 200



Covetex 150 CD



Covetex 200

Nos filets de benne sont livrés finis avec bande tissée lourde PEHD traitée UV très résistante à l'abrasion, double piqûre machine avec fil de couture épais, traité UV et oeillets Ø intérieur 14mm posés tous les 50cm.



Produit	Trait. UV	Constr.	Couleur	Poids	Largeur	Longueur	Finitions
Covetex 150 CD	600KLY	Tricoté	Vert foncé	150g/m²	1.5 - 2 - 3 - 3.6 - 4m - Largeur libre	Longueur libre	Bandes et oeillets
		Tricoté	Negro		2 - 3 - 3.6m - Largeur libre		
Covetex 200	600KLY	Tricoté	Negro	200g/m²	3.5m	5 - 6 - 7 - 8 - 8.5m	Bandes et oeillets sans sandow
					3 m	4m	Bandes et oeillets avec sandow
					3.5m	5.5 - 6 - 6.5 - 7 - 7.5m	

CONSEIL FABRICANT

Notre gamme Covetex est principalement utilisée comme filet de bennes pour les entreprises de transports, et plus particulièrement dans le milieu de l'environnement (traitement des déchets...).

Mais grâce à sa maille fine et sa construction robuste en monofil, nos Covetex peuvent avoir de très nombreuses **autres applications** : pare-feuille de bassin, pare-projections de broyage, filet de remorque, cloisonnement ou séparation de bâtiment.





BOBINE DE FIL CÂBLÉ

Utilisé pour la pose des filets et des bâches sur structures ou clôtures.
Matière : PEHD câblé

Diamètre
3 - 4 - 5 - 6 - 8 - 10mm
Longueur bobine
100 - 200 - 250 - 500m
Couleur
Negro - Vert - Stone - Vert/Bleu - Vert foncé - Vert aqua - Blanc - Gris - Rouge



BOBINE DE FIL TRESSÉ

Utilisé pour la pose des filets et des bâches sur structures ou clôtures.
Matière : PEHD tressé

Diamètre
3 - 3.5 - 4mm
Longueur bobine
100 - 200 - 250 - 500m
Couleur
Blanc - Negro - Vert aqua - Vert foncé - Vert - Vert/Bleu - Gris - Rouge



CÂBLE ENDUIT PVC

Utilisé pour la pose des filets et des bâches sur structures ou clôtures.
Matière : Acier galvanisé et PVC

Diamètre
5 - 6- 7mm
Longueur bobine
50m à 2000m et à la coupe
Couleur
Vert foncé - Vert foncé transparent - Negro - Vert clair - Blanc - Gris - Transparent



CÂBLE INOX

Utilisé pour la pose des filets et des bâches sur structures ou clôtures.
Matière : Acier inoxydable 7x7

Diamètre
2mm
Longueur bobine
100 - 200m



FIL FAITAGE/PALISSAGE

Câble tressé en PET. 2 tailles disponibles : 7x2mm et 4x2.4mm
Vendu respectivement en bobine de 900m et 600m.



PINCE MULTI USAGE

Coupe maxi Ø4mm et sertissage des manchons.



MANCHONS À SERTIR

Manchon alu pour câble 0.55 à 0.65mm - Vendu par sachet de 100 pièces. Pour pare-grêle et Brise-vent.



TENDEUR GALVANISÉ

Fil léger à mémoire de forme, idéal abris climatiques, pare-grêle, volières. Matière : Acier galvanisé.

Diamètre
5 - 6 - 8 - 10mm
Type
1 anneau/1crochet - 2 anneaux - 2 crochets



ANNEAUX BRISÉS

Plaquette 2 points idéale brise-vent et brise-vue épais. 3 à 4 clips / mètre. Sachet de 250 pièces.

Dimensions
21x41mm
Couleur
Negro - Blanc - Vert - Gris



SERRE-CÂBLES

Pour pare-grêle et Brise-vent. Vendu par carton de 50 pièces. Matière : Acier galvanisé.

Diamètre
3 - 4/5 - 6 - 8mm



CLIPS 2 POINTS

Plaquette 2 points idéale brise-vent et brise-vue épais. 3 à 4 clips / mètre Sachet de 250 pièces



KIT DE FIXATION

Kit de fixation pour brise-vent et brise-vue légers. (Sachet de 26 pastilles + 4.2ml de fil).

Couleur
Negro - Blanc - Vert - Gris foncé - Gris clair



RAIDISSEUR GALVANISÉ

Assure la tension des fils et câbles. Matière : Acier galvanisé.

Diamètre
2 - 3 - 4mm
Couleur
Vert - Blanc - Negro



CLIPS DE FIXATION

Clip ronds pour accroche des petits brise-vent ou brise-vue légers : 3 à 4 clips / mètre. Sachet de 100 pièces.

Diamètre
40mm
Couleur
Negro



AGRAFEUSE P7 ET AGRAFES

Agrafeuse pour SR8 Bostitch avec chargeur P7 - Pose de filets sur fil, câble gainé ou non. Agrafe métal galvanisées B nu SR8 - Boite de 2500 pièces



PLAQUETTES RIVA

Plaquette pour l'accroche des filets pare-grêle et Alt'Carpo. Sachet de 200 pièces.



PEIGNE ROLL

Plaquette résistante pour les brise-vent et brise-vue épais et lourds ou exposés. Sachet de 250 pièces.



CHAPEAU

Accessoire pour maintenir les filets sur le haut des poteaux. Vendu par 300 ou 500 pièces selon le diamètre.

Diamètre
10 - 12cm



PLAQUETTES NINA

Plaquette pour l'accroche des filets pare-grêle et Alt'Carpo. Sachet de 250 pièces.



PLAQUETTES 2 POINTS

Plaquette pour installer des filets pare-grêle, brise-vent ou Alt'Carpo. Utiliser 3 à 4 clips / mètre. Sachet de 500 pièces.



CHAPEAU TÊTE

Accessoire pour maintenir les filets sur le haut des poteaux.

Dimension
100 - 127cm



PEIGNE DE FAITAGE

Plaquette résistante pour les brise-vent et brise-vue épais et lourds ou exposés, faitage de pare-grêle (2 clips / mètre). Sachet de 200 pièces.



TIRANTE NET

Accessoire pour replier les filets. Sachet de 250 pièces.



AGRAFE C OU S

Agrafe C ou S Gancio - Vendu par 1000 pièces

Dimension
8x80mm



ETRIERS TÊTE DE POTEAUX

Accessoire pour Pare-grêle. Vendu par carton de 50 pièces.



CLOU TÊTE GALVA

Vendu en boîte de 5kg (environ 1900 pièces).

Dimension
40mm



ELINGUE

A utiliser pour Brise-Vent, Pare-grêle et Alt'Carpo.

Dimensions
Longueur 5m / Boucle 6.5mm
Diamètre
8mm



MOUSQUETON ALU

Vendu par carton de 50 pièces.

Dimension
8x80mm



CRAMPILLONS HARPON

Vendu par Boîte de 5kg (environ 354 pièces)

Dimension
40mm



GAINE DE PROTECTION

Pour Pare-grêle et Alt'Carpo. Vendu par 250 pièces



MOUSQUETON ZINC

Vendu par carton de 50 pièces.

Dimension
6x60mm



TUBE DE PROTECTION

Pour Pare-grêle et Alt'Carpo. Vendu par sachet de 50 pièces



KIT ENROULEUR POUR BRISE-VENT

2 tirefond-anneaux galvanisé hauteur 160mm - filetage 65mm - Diamètre intérieur de l'anneau 45mm - Tube diamètre 38mm, épaisseur 2mm - Livré avec un boulon et 2 manivelles (Rond à béton).

Hauteur
2m ou 3m



SANDOW MOUSQUETON

Pour attache de filets.

Diamètre
8mm
Longueur
0.7 - 1.3 - 1.6 - 1.7 - 1.8 - 2m



MANCHE EN BOIS

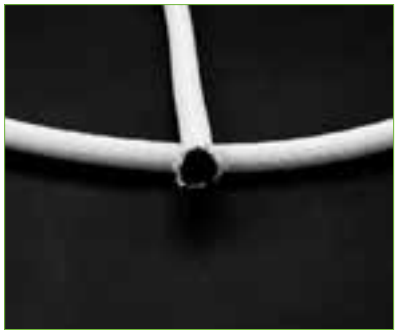
Manche en bois pour peigne à olives.

Dimension
40cm



FIXATION POUR
FILET RELEVABLE

Matière : Acier galvanisé.
Prévoir 8 fixations par rang.



SANDOW

Pour attache de filets.

Diamètre
6 - 8mm
Longueur
100m
Couleur
Blanc



ECARTEUR HAUT
DOUBLE

Matière : Acier inoxydable.
Prévoir 1 clip à chaque piquet



ECARTEUR BAS
MANUEL

Matière : Acier Inoxydable.
Prévoir 1 écarteur à chaque piquet.



PEIGNE À OLIVES

Peigne plastique 9 dents. Couleur
jaune.



ECARTEUR HAUT
SIMPLE

Matière : Acier inoxydable.
Prévoir 2 clips à chaque piquet.



CROCHET FIXATION
AMARRE

Matière : Acier galvanisé.
Prévoir 4 crochets par rang.

CONDITIONS GÉNÉRALES DE VENTE

Article I
CHAMP D'APPLICATION

Les présentes Conditions Générales de Ventes s'appliquent à toutes les ventes conclues par Alphatex auprès des acheteurs professionnels, quelque soit les clauses pouvant figurer sur les documents des clients, et, notamment ses conditions générales d'achat, et, concernant les produits suivants : Filet tricoté & tissé en PEHD - Filets maillants en PEHD, PA, PES, PP - Bâches en PEHD, PVC, PES, ... - Accessoires de fixation - Travaux d'impression numérique - Film thermo rétractable et accessoires - Produits Amiante - Pics, obturateurs, peignes, closoirs et accessoires de pose. Filets confectionnés sur-mesure.

Article II
PRODUITS

Les produits livrés sont en principe conformes aux descriptions faites sur les catalogues et en conformité avec les échantillons transmis. Cependant, le fournisseur se réserve la faculté de modifier le produit ou de cesser de le commercialiser que ce soit pour des raisons de sécurité, de techniques de fabrication ou d'amélioration du produit, de modifications des normes relatives en vigueur. En cas de commande en cours pour un produit donné qui se trouve ainsi modifié, les seules obligations du fournisseur consisteront à livrer le produit en commande selon la nouvelle fabrication ou à défaut un produit de gamme supérieure. Pour la confection de filets sur-mesure, nos mensurations de grandeurs de maille sont toujours faites entre deux rangées de noeuds, centre de noeud à centre de noeud, filet sec soumis à tension normale. Tolérance de fabrication + ou - 5%.

Article III
ACCEPTATION DE COMMANDE ET TARIFS

Les ordres pris par le collaborateur du fournisseur ou toute autre personne de l'entreprise mandatée à cet effet, ne seront définitifs qu'après réception d'un bon de commande conforme au devis dont une simple copie datée, signée par une personne habilitée par l'Acheteur devra être remise au Fournisseur. Les produits sont fournis aux tarifs mentionnés au barème ci-joint et le cas échéant, dans la proposition commerciale adressée au client. Ces tarifs sont fermes et non révisables pendant leur période de validité qui est de 30 jours sauf accord préalable du Fournisseur.

Pour toute commande inférieure à 150€ HT, un service administratif sera facturé 29€ HT.

Article IV
MODALITE DE PAIEMENT

Le prix est payable comptant avec 0,5% d'escompte à réception de facture, hors conditions spéciales. Les lettres de changes doivent être retournées au plus tard dans les 8 jours.. En cas de non-respect de ce délai, le Fournisseur sera en droit d'exiger le paiement immédiat de toutes les factures encore dues, y compris celles non-échues

et suspendre toutes les commandes en cours ou en phase de livraison sans préjudice de nos droits à dommage et intérêt s'il y a lieu.

Passée la date d'échéance au verso de cette facture, une pénalité de retard de 3 fois le taux légal sera appliquée, (loi 2008-779 du 4 Août 2008) ainsi qu'une indemnité forfaitaire pour frais de recouvrement de 40 euros (Décret 2012-1115 du 2 octobre 2012).

Article V
RABAIS, REMISES, ET RISTOURNES

En cas de remises et ristournes quantitatives ; l'Acheteur pourra bénéficier des rabais, remises, et ristournes, en contre partie de la prise en charge, pour le compte du fournisseur de sa participation à une action Marketing ou Commerciale.

Article VI
LIVRAISON ET FRAIS DE PORT

LIVRAISON
Le délai de livraison est communiqué à titre indicatif et approximatif. Ce délai ne constitue pas un délai de rigueur et le Fournisseur ne pourra voir sa responsabilité engagée à l'égard de l'Acheteur en cas de retard de livraison n'excédant pas une semaine. La délivrance et la remise des produits pourront avoir lieu en tout autres lieux désignés par l'Acquéreur, sous réserve d'un préavis d'une semaine et d'un délai minimum de 72 heures, aux frais exclusifs de l'Acquéreur. En cas de livraison sur un autre lieu désigné par l'acquéreur, celui-ci devra fournir au Fournisseur des informations précises sur les personnes habilités (et sous sa responsabilité), à réceptionner les produits commandés.

En cas de demandes particulières de l'Acquéreur concernant les conditions d'emballage, de conditionnement spécifique ou de transports des produits commandés acceptés par écrit par le Fournisseur, les coûts liés feront l'objet d'une facturation spécifique complémentaire. Nos marchandises sont vendues départ de nos entrepôts. Elles sont acheminées aux risques et périls du destinataire même si le port est avancé par nous, pour votre compte, ou bien en Franco de port.

Nous vous prions de vérifier instamment, au moment de la réception, l'état et la qualité des produits livrés en présence du livreur. En cas d'avarie ou de manquant :
Le destinataire doit indiquer des réserves précises, significatives et complètes sur le document de transport. Les réserves doivent porter sur la marchandise et non sur l'état apparent des colis (ex : inscrire les références, les quantités...)

Dans les 24 heures ouvrables qui suivent la livraison, le destinataire doit nous adresser une réclamation par mail En précisant le les réserves faites au transporteur et les photos de la marchandise. La demande d'indemnité sera recevable à partir du moment où le destinataire aura dûment

rempli les critères ci-dessus. En effet, la non-observation de ces formalités nous fait perdre tout recours contre le transporteur, et de fait, nous empêche de prendre en compte toute demande de dédommagement et/ou remboursement.

FRAIS DE PORT

Les prix sont établis au départ de nos entrepôts. Le port est en supplément

Article VII

TRANSFERT DE PROPRIETE – TRANSFERT DES RISQUES – RESERVE DE PROPRIETE

Le transfert de propriété des produits du Fournisseur à l'acquéreur, ne sera réalisé qu'après complet paiement du prix convenu et ce, quelque soit la date de livraison desdits produits. Il est néanmoins expressément précisé que l'Acquéreur sera responsable des marchandises déposées entre ses mains dès leur remise matérielle. En cas de défaut de paiement par l'Acquéreur de tout ou partie du prix de la commande, le Fournisseur se réserve, jusqu'à complet paiement, un droit de propriété sur les produits vendus, lui permettant de reprendre possession desdits produits. Tout acompte versé par l'Acquéreur restera acquis au Fournisseur à titre d'indemnisation forfaitaire, sans préjudice de toutes autres actions qu'il serait en droit d'intenter de ce fait à l'encontre de l'Acquéreur.

Article VIII

RESPONSABILITE DE FOURNISSEUR – GARANTIES

Les produits livrés par le Fournisseur bénéficient d'une garantie de durée conforme aux besoins précisés par l'Acquéreur et dont il a stipulé les termes par la confirmation de son bon de commande. Le Fournisseur garantit, conformément aux dispositions légales, l'Acquéreur, contre tout vice caché, provenant d'un défaut de matière, de conception ou de fabrication affectant les produits livrés et les rendant impropres à l'utilisation et ce au-delà de la tolérance de 1 noeud pour 100. Toute garantie est exclue en cas de mauvaise utilisation, négligence ou défaut d'entretien de la part de l'acquéreur, comme en cas d'usure normale du bien ou de force majeure. Toute reprise de marchandises est exclue sur des filets sur-mesures dont les dimensions sont donnés par l'acquéreur et valider sur lors du passage de la commande. Afin de faire valoir ses droits, l'Acquéreur devra, sous peine de déchéance de toutes autres actions s'y rapportant, informer le fournisseur, par écrit, de l'existence des vices dans un délai maximum de 6 semaines pour aviser d'une défaillance à compter de leur découverte. Le Fournisseur remplacera ou fera réparer les produits ou pièces sous garantie jugés défectueux. Cette garantie ne couvre que le produit «au sol» et en aucun acs les frais de main d'oeuvre liés à leur dépose et à leur remise en place (hors conventions particulières).

Le remplacement des produits ou pièces défectueuses n'aura pas pour effet de prolonger la durée de la garantie ci-dessus fixée.

Des frais administratifs de 29 € HT seront appliqués pour

toutes reprises de marchandises conformes suite à une erreur de commande client.

Article IX

ELECTION DU DOMICILE ET JURIDICTION

En cas de litige, le Tribunal de Commerce de Rouen sera seul compétent. Toute commande emporte de plein droit de la part de l'acheteur son adhésion aux conditions générales de ventes du Fournisseur, nonobstant toutes stipulations contraires figurant à ses propres conditions générales.

ARTICLE X

DROIT APPLICABLE

Toutes les clauses figurant dans les présentes conditions générales de ventes, ainsi que toutes les opérations d'achat et de vente qui y sont visés, seront soumises au droit français.

Article XI

CLAUSE DE PROPRIETE INDUSTRIELLE ET COMMERCIALE

Tous les documents du Fournisseur sont protégés par des dépôts auprès de l'INPI et de l'OMPI et par les lois en vigueur sur la propriété industrielle et commerciale. Pour la diffusion des supports Alphatex, il faut une autorisation écrite et validée par notre service marketing.

Toute reproduction totale ou partielle par quelque procédé que ce soit fera l'objet de poursuite auprès des tribunaux compétents.

Edition 2022

Alphatex - Route du gîte 76490 Saint-Wandrille-Rançon

Directeur de publication : François Levesque

Copyright images : Service marketing - Fotolia - DR - Les photos contenues dans ce catalogue ne sont pas contractuelles.

Maquette : Service marketing



HORTICULTURE/MARAÎCHAGE



ARBORICULTURE



ELEVAGE



ESPACES VERTS

AlphatexTM

Route du gîte
76490 Saint-Wandrille-Rançon
tél. 02 35 56 33 56
fax. 02 32 70 42 69
alphatex@alphatex.eu
www.alphatex.eu